

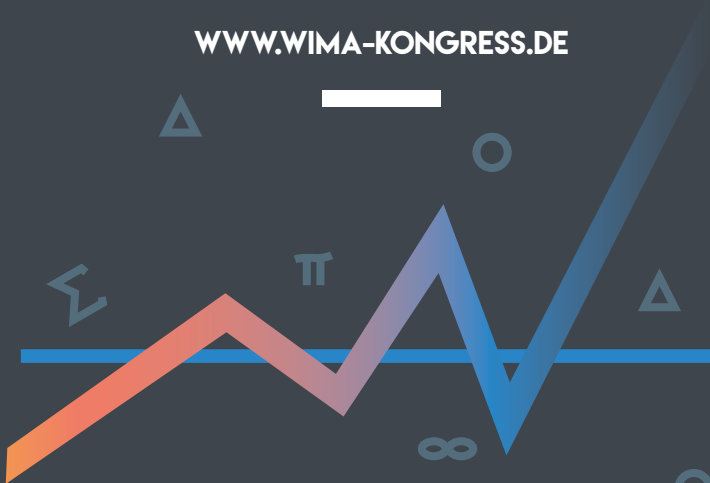
WIMA24

KARRIEREMESSE FÜR STUDIERENDE UND ALUMNI

FÜR DIE FACHRICHTUNGEN MATHEMATIK,
WIRTSCHAFTSWISSENSCHAFTEN UND INFORMATIK

44 Firmenstände und Kennenlerngespräche
Wissenschaftliche Vorträge
Absolventen-Lounge und Homecoming Day

WWW.WIMA-KONGRESS.DE



SAMSTAG, 16. NOVEMBER 2024
BEGINN 10 UHR

**IM FORUM DER UNI ULM & AUF DEN
SITZFLÄCHEN HINTER DER BURGERBAR**

STUDIUM  PRAXIS



SEHR GEEHRTE DAMEN UND HERREN,



PROF. DR. GUNTER LÖFFLER

Dekan

im Namen der Fakultät für Mathematik und Wirtschaftswissenschaften möchte ich Sie ganz herzlich zum diesjährigen WiMa-Kongress einladen!

Wir sind sehr glücklich, dass der Verein Studium und Praxis diese einmalige Veranstaltung organisiert. Als Studierende können Sie sich an Unternehmensständen unkompliziert zu Praktika und Jobs erkundigen oder sich gezielt in Bewerbungsgesprächen vorstellen.

Dazu zeigen Vorträge - von denen viele von ehemaligen Studierenden gehalten werden - das weite Spektrum der Möglichkeiten auf, die ein Studium bei uns eröffnet. Zu guter Letzt bietet der Homecoming Day am Abend eine perfekte Gelegenheit zum Networking und Feiern.

Ich bedanke mich ganz herzlich bei allen, die sich für die Veranstaltung engagieren, und wünsche allen einen erfolgreichen WiMa-Kongress 2024!

Ihr

A handwritten signature in blue ink, appearing to be 'G. Löffler', written in a cursive style.

INHALT

01

STUDIUM UND PRAXIS E.V. & WIMA²⁴

3	Vorwort Dekan
6	Das Studium und Praxis Team
8	WiMa ²⁴
10	Programm WiMa ²⁴
12	Absolventen-Lounge
13	Homecoming Day
14	Impressionen WiMa ²³
16	Studium und Praxis e.V.
18	Veranstaltungsprogramm WS 2024/25
18	Mentoring
20	Danksagung

02

UNTERNEHMEN UND VEREINE

23	Branchenübersicht
24	Unternehmenssteckbriefe
112	Vereinssteckbriefe

03

SONSTIGE INFORMATIONEN

116	Impressum
117	Anfahrtsskizze
118	Platz für Notizen

DAS STUDIUM UND PRAXIS TEAM

Liebe Kommilitoninnen und Kommilitonen,
liebe Besucherinnen und Besucher des WiMa-Kongresses,



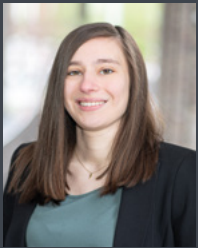
Maren Greiner
1. Vorsitzende,
Vereinsrepräsentation,
Unternehmenskontakte



Jan Moisel
Kassenführer,
Finanzen,
Rechtsfragen



Anton Makarov
Vorstandsmitglied,
Veranstaltungen



Antonia Frank
Vorstandsmitglied,
Vereinskommunikation,
Mitgliederdaten



Fabian Teufel
Vorstandsmitglied,
Absolventen,
Mentoring



Lin Silvana Richter
Vorstandsmitglied,
Absolventen,
Mentoring

der WiMa-Kongress findet dieses Jahr zum 27. Mal statt und gehört somit zum festen Inventar des Veranstaltungskalenders der Universität Ulm. Diese Broschüre informiert euch umfassend über den WiMa-Kongress 2024. Insbesondere das vielseitige Vortragsprogramm gibt einen spannenden Einblick, wie man die im

Studium erlernten Kenntnisse in der Praxis zum Einsatz bringen kann. Diese Vorträge haben wir gemeinsam mit der Fakultät für Mathematik und Wirtschaftswissenschaften organisiert.

Am WiMa-Kongress haben Ulmer Studierende besonders aus den mathematischen, wirtschaftlichen und technischen



Bereichen die Möglichkeit, Kontakte in die Berufswelt zu knüpfen. An insgesamt 44 Unternehmensständen könnt ihr euch bei Unternehmen über deren Karriereangebote informieren und Fragen bezüglich Praktika, Abschlussarbeiten oder Berufseinstieg stellen. Ihr werdet euch bei den Firmen auch mit einer Vielzahl ehemaliger Ulmer Studierender austauschen können.

Wie jedes Jahr könnt ihr bereits im Voraus Bewerbungsgespräche bei vielen teilnehmenden Unternehmen vereinbaren. Schaut dazu auf unserer Homepage www.wima-kongress.de vorbei. Dort könnt ihr Stellenanzeigen teilnehmender Unternehmen durchsuchen und eure Unterlagen für ein Bewerbungsgespräch am Tag des WiMa-Kongresses einreichen. Der

Bewerbungsschluss ist am 03. November. Außerdem möchten wir Ulmer Alumni zur Absolventen-Lounge einladen. Diese Plattform bietet eine gute Gelegenheit, Erfahrungen auszutauschen, interessante Themen zu diskutieren sowie das Netzwerk zu pflegen und zu erweitern. Schaut auch gerne auf unserer Homepage www.studium-praxis.de vorbei und folgt uns auf LinkedIn und Instagram, um auf dem Laufenden zu bleiben und keine Veranstaltung zu verpassen. Neue Mitglieder:innen sind bei uns immer herzlich willkommen!

Wir freuen uns, euch beim WiMa-Kongress am Samstag, den 16. November 2024, an der Universität Ulm begrüßen zu dürfen und abends im Rahmen des Homecoming Days gebührend mit euch zu feiern.

Euer Studium und Praxis Vorstandsteam



Was ist WiMa²⁴?

Seit 1998 organisiert Studium und Praxis e.V. jährlich den WiMa-Kongress, eine Kontaktbörse, die Studierende und Firmen beim Jobeinstieg oder der Besetzung von Praktikumsstellen näher zusammenbringt. Zahlreiche namhafte Unternehmen sind dort auf der Suche nach hoch qualifiziertem Nachwuchs. Sowohl die Resonanz seitens der Studierenden und Absolvent:innen als auch das Interesse der Unternehmen nahm in den vergangenen Jahren stark zu. Nachdem der Kongress in den Anfangsjahren eine Veranstaltung der Studienrichtung Wirtschaftsmathematik war, vollzog sich in den vergangenen Jahren ein Wandel hin zu einer Messe, die gleichzeitig Studierende und Absolvent:innen des mathematischen, wirtschaftlichen und technischen Bereichs anzog.

Firmenkontaktgespräche und Firmenstände

Firmenvertreter:innen an den Präsentationsständen der Unternehmen geben gerne Auskunft über die Möglichkeiten des Berufseinstiegs und über Praktikumsstellen. Interessent:innen können hier wichtige Kontakte knüpfen, ihre Bewerbungsunterlagen gleich in die richtigen Hände geben und sogar Vorstellungsgespräche führen. Um am Tag des WiMa-Kongresses an (Kennenlern-)Gesprächen teilzunehmen, haben Unternehmen auf der WiMa²⁴-Home-

page www.wima-kongress.de Stellenanzeigen veröffentlicht. Auf diese könnt ihr eure Bewerbungsunterlagen ohne Anmeldung direkt online einreichen. Wir bitten zu beachten, dass nur Bewerbungen berücksichtigt werden können, die bis zum 03. November eingehen. Im Anschluss an eure Bewerbungen erhaltet ihr per Mail Rückmeldung. In der Woche des Kongresses erhaltet ihr den Ort und die Uhrzeit eurer Gespräche. Detaillierte Informationen zum Bewerbungsprozess sind auf der Homepage

zu finden. Die Kennenlerngespräche finden auf dem Kongress in separaten Räumen oder am Präsentationsstand des Unternehmens statt. Mehrfachbewerbungen sind selbstverständlich möglich.

Fachvorträge

Die Professor:innen der Fakultät für Mathematik und Wirtschaftswissenschaften der Universität Ulm organisieren das Vortragsprogramm des WiMa-Kongresses. Expert:innen aus Industrie und Forschung bieten ein breites Spektrum an neuesten Ergebnissen aus ihrem jeweiligen Fachbereich.

Kaffee-Ecke

Am Stand von Studium und Praxis e.V. besteht die Möglichkeit, bei einer Tasse Kaffee oder Tee den Kongresstrubel an sich vorbeiziehen zu lassen. Außerdem beantwortet dort Vorstände, Mitglieder und Helfer:innen des Vereins alle Fragen

rund um den WiMa-Kongress 2024 und die Vereinsarbeit von Studium und Praxis e.V.

Jobwalls

In Kooperation mit den teilnehmenden Unternehmen besteht die Möglichkeit sich auf Stellwänden – den Jobwalls – über aktuelle Stellenausschreibungen zu informieren.

Mentoring-Stand

Am Mentoring-Stand informieren Mentor:innen und Mentees über das jährlich stattfindende Mentoring-Programm von Studium und Praxis e.V.

Absolventen-Lounge und Homecoming Day

Der WiMa-Kongress 2024 bietet Absolvent:innen die Gelegenheit, sich ab 14 Uhr im Rahmen der Absolventen-Lounge wieder an der Universität zu treffen und beim Homecoming Day ab 18 Uhr alte Kontakte aufleben zu lassen.

ab 10.00 Uhr

Begrüßung durch Studium und Praxis e.V.

10.30 - 11.55 Uhr

**Finanzwirtschaft
(Güttler, Löffler)
H11**

10.30-11.10 Uhr
**Lena Notheisen (Landesbank
Baden-Württemberg)**
„Cracking the Code
of Default Probabilities:
Rating Methods @ LBBW“

11.15-11.55 Uhr
Mahvish Naeem (ECB)
„European Banks' Readiness
for Digitalization: ECB Review“

**Stochastik in der Praxis
(Schmidt/Spodarev)
H12**

10.30-11.10 Uhr
**Dr. Benedikt Prifling (Universität
Ulm, Institut für Stochastik)**
„Stochastik trifft Geometrie -
Wie der Zufall die 3D Mikro-
struktur von Batterien und
Brennstoffzellen bestimmt“

11.15-11.55 Uhr
**Prof. Dr. Evgeny Spodarev
(Universität Ulm, Institut
für Stochastik)**
„Antike Artefakte, Fußbälle
und Kohlenstoffallotrope: Eine
(mathematische) Reise durch
die Welt der Fullerene“

**Wirtschaftsprüfung,
Steuerberatung, Legal Tech &
Legal Innovation
(Anzinger, Marten), H13**

10.30-11.10 Uhr
**Jonas Gebauer
(Rödl & Partner, Wirtschafts-
prüfung und Steuerberatung)**
„Anwendungsfälle von KI in
der Steuerberatung“

**Business Analytics
(Klier/Seiter/Zimmermann)
H14**

10.30-11.10 Uhr
Podiumsdiskussion mit Alumni
„Karrierewege und Insights
im Bereich Digital Business
& Analytics“

12.00 - 13.30 Uhr

Mittagspause

13.30 - 14.55 Uhr

**Mathematical Finance
(Lindner, Stelzer)
H11**

13.30-14.10 Uhr
**Dr. Magda Mroz (Landesbank
Baden-Württemberg)**
„The price is right -
model price validation
of equity certificates“

14.15-14.55 Uhr
Niklas Urban (KPMG AG)
„Strategy and Analysis:
Management Consulting
through the lens of a
Financial Mathematician“

**Neue Entwicklungen in
Aktuarwissenschaften (Chen,
Schelling, Stadje, Zwiesler), H12**

13.30-14.10 Uhr
msg life
„Efficient Migration with
Machine Learning“

14.15-14.55 Uhr
**Prof. Dr. An Chen
und Maria Hinken
(Universität Ulm, Institut für
Versicherungswissenschaften)**
„Sustainability & Sustainable
Investments“

**Biometrie (Beyersmann,
Lanzinger, Vogt), H13**
13.30-14.55 Uhr

Dr. Jan Feifel (Merck, Darmstadt)
„GenAI in Pharma: Unleashing
the Power of Artificial Intelligence
for Next-Generation Healthcare“

**Svenja Labuhn, Florian Schirm
(Datamap, Freiburg)**
„Independent Data Monitoring
Committees - an Independent
Statistical Analysis Center
perspective“

**Hannah Wecker, James Rooney
(Staburo GmbH, München)**
„Excellent data science
to improve and save lives“

ab 14 Uhr
Absolventen-Lounge
in H7

10.00-16.00 Uhr
Firmenkontaktbörse
mit 44 Unternehmens-
ständen im Forum der
Universität Süd sowie
auf den Sitzflächen
hinter der BurgerBar

15.00 - 18.00 Uhr

ab 16 Uhr
Kaffeepause: Kaffee und Kuchen in H7

ca. 18.00 Uhr

„Homecoming Day“: gemütlicher Ausklang mit SuP-Mitgliedern, Absolvent:innen, Vertreter:innen der Fakultät und der teilnehmenden Firmen bei reichhaltigem Buffet und Getränken

ABSOLVENTEN- LOUNGE

Alle Jahre wieder – die Einladung für die Absolventen-Lounge. Sie bietet auch in 2024 die Möglichkeit, in einer entspannten Atmosphäre eine kurze Auszeit vom Kongress-Trubel zu nehmen: alte Bekannte treffen, neue Kontakte knüpfen, Neuigkeiten austauschen, Erinnerungen wieder aufleben lassen und sich zurück ins Getümmel stürzen und dabei nah am Geschehen sein und in ruhiger Atmosphäre kurz oder länger durchatmen und eine kleine Stärkung genießen. Auch dieses Jahr werden sicher wieder interessante Themen heiß diskutiert, die gerne mal völlig fernab der „normalen“ WiMa-Themen liegen. Schafft es das Thema „Kurzwellenfunk“ wieder in die Top Drei? Wir dürfen gespannt sein. Aber auch abseits dieser ausgefallenen Themen gibt es wieder viele Gelegenheiten, die Fachvorträge nachwirken zu lassen und zu vertiefen.

Impulse und Anregungen zum Nachdenken gibt es jedes Jahr. Wir freuen uns auf (ernsthafte) Bewerbungen auf die Stellenzeige der Absolventen-Lounge.



(wima-kongress.de/job/studium-und-praxis-e-v-ulm-befristet-teilzeit-impulsgeberin-m-w-d/)

Zusagen für Impulsvorträge werden auf der Website der Absolventen-Lounge



(wima-kongress.de/absolventen-lounge/)

natürlich aktualisiert. Nachsehen lohnt sich.

Networking-Plattform

Impulsvorträge und Diskussionen sind nur eine Seite der Absolventen-Lounge. Sie ist auch immer eine gute Gelegenheit zum Netzwerken: neue Kontakte knüpfen und bestehende Bekanntschaften vertiefen. Anregungen, wie wir das noch stärker unterstützen können, sind immer willkommen. Bis dahin – einfach vorbei kommen und machen.

Absolventen-Lounge –
Welcome back!



Im Anschluss an die Feststunde, ca. 18 Uhr: „Homecoming Day“

Abends laden wir alle Helfer:innen, Vereinsmitglieder, Fakultäts- und Firmenvertreter:innen zum Homecoming Day ein. Bei Live-Musik mit der Band Nightflash, reichhaltigem Buffet und Getränken könnt ihr den Messetag in festlicher Atmosphäre ausklingen lassen.

Ab circa 23 Uhr wird ein DJ die Tanzfläche zum Beben bringen, sodass gute Laune garantiert ist.

Eintrittskarten können während des Kongresses am Kartenstand von Studium und Praxis e.V. abgeholt werden - solange der Vorrat reicht.





IMPRESSIONEN WIMA²³





STUDIUM UND PRAXIS E.V.

Seit mittlerweile 37 Jahren gibt es den Verein „Studium und Praxis e.V.“. Damals im Jahr 1987, haben Absolvent:innen und Studierende der Fakultät für Mathematik und Wirtschaftswissenschaften an der Universität Ulm diesen Verein gegründet.



Kontakt

Studium und Praxis e.V.
Helmholtzstraße 18
89069 Ulm
E-Mail: kontakt@sup-ulm.de

Gemeinsam wollten sie die Zusammenarbeit zwischen Studierenden und Absolvent:innen der Universität Ulm und den Unternehmen fördern. Auch heute noch verfolgt der ehrenamtliche Verein dieses Ziel. Organisiert und geleitet wird der Verein von sechs Vorstandsmitgliedern, die jedes Jahr im Januar bei der Mitgliederversammlung neu gewählt werden. Unterstützt wird der Vorstand von den Förderern; neben drei Privatpersonen stehen dem Verein insgesamt 30 Unternehmen zur Seite. Dank des Engagements seitens des Vorstandes sowie des Förderkreises kann Studium und Praxis seinen Mitgliedern ein breit gefächertes Angebot bieten. Insgesamt besteht der Verein aus rund 900 Mitgliedern, die aus unterschiedlichen Bereichen kommen. Neben Wirtschaftsmathematik, Mathematik oder Wirtschaftswissenschaften sind auch Mitglieder aus den Bereichen Mathematische Biometrie, Informatik, Wirtschaftschemie oder Physik vertreten. Diese große Themenbreite bietet ein interessantes Netzwerk. Gleichzeitig ist es das Ziel, möglichst viele Bereiche anzusprechen.

Während des Semesters werden Seminare, Workshops, Vorträge und Exkursionen angeboten. Beispielsweise können Studierende im Rahmen von Seminaren zusätzliche Qualifikationen erwerben oder bei Vorträgen neue interessante Arbeitsbereiche kennenlernen. Den Studierenden soll ein praxisnahes Studium erleichtert werden, indem diese Angebote den Bezug zwischen theoretischem Wissen aus den Vorlesungen und den praktischen Umsetzungen in den Unternehmen aufzeigen. Das große Alumni-Netzwerk des Vereins ermöglicht den Austausch mit Unternehmen aus verschiedensten Branchen. Dieses Netzwerk sowie die enge Zusammenarbeit mit der Universität und Forschung gewährleistet es, ein abwechslungsreiches Veranstaltungsprogramm während des Semesters zu organisieren. Darüber hinaus hat der Verein seit Mai 2006 das Mentoring-Programm etabliert. Eineinhalb Jahre lang können Studierende und junge Absolvent:innen Unterstützung bei ihrer Entwicklung und Lebensplanung erhalten. Dafür stehen den Mentor:innen und Mentees erfahrene Coaches aus der Praxis

zur Seite, die im Rahmen von Seminaren oder Trainings beste Voraussetzungen zur persönlichen Weiterentwicklung bieten. Der Höhepunkt des Jahres ist der WiMa-Kongress. Studierende können im Forum der Universität Ulm Unternehmensstände besuchen, Fachvorträge anhören und sogar Vorstellungsgespräche führen. Auch Absolvent:innen können ihre Erfahrungen in der Absolventen-Lounge oder im Rahmen des Absolvententreffens austauschen. Abends können dann Studierende, Unternehmensvertreter:innen, Vertreter:innen der Universität Ulm und Absolvent:innen beim Homecoming Day den Tag bei Essen, Trinken und guter Musik ausklingen lassen. Wer sich zusätzlich über unseren Verein informieren möchte, sollte unsere Homepage www.studium-praxis.de besuchen, uns auf unseren Profilen auf LinkedIn und Instagram (@studiumundpraxis) folgen und gerne Mitglied werden. Auf diesen Kanälen werden alle aktuellen Informationen veröffentlicht wie beispielsweise das Veranstaltungsprogramm. Natürlich geben wir auch hierzu am WiMa-Kongress weitere Auskünfte!



VERANSTALTUNGS-PROGRAMM WS 2024/25

**Spezialveranstaltung
„Bewerbungscoaching“**
25. - 26. Oktober 2024

WiMa-Kongress
16. November 2024

**Vortrag und Get-Together
mit d-fine zum Thema
„Versicherung und
Prozessdigitalisierung“**
26. November 2024

**Workshop/Vortrag
mit zeb**
02. Dezember 2024

**Workshop/Vortrag
mit Viridium**
Datum wird noch
bekannt gegeben

SuP-Skiwochenende
17. - 20. Januar 2025

Mitgliederversammlung
25. Januar 2025

Bitte aktuellere Informationen
auf unserer Homepage und
Social-Media beachten.

Anmeldung per formloser Mail
an anmeldung@sup-ulm.de.

MENTORING

Auch in diesem Jahr starten wir wieder mit unserem **Mentoring-Programm**. Dies ist mittlerweile der 20te Durchgang und zählt zu den erfolgreichsten Veranstaltungen von Studium und Praxis. Im Rahmen dieses Programms haben in den letzten 19 Jahren mehr als 150 Mitglieder als Mentees und Mentor:innen zusammengefunden, unzählige Seminare besucht und sich zu zahlreichen Themen ausgetauscht. Die Teilnahme an diesem Programm steht allen Studierenden und berufserfahrenen Absolvent:innen offen. Neben den vielen interessanten Soft-Skill Seminaren ermöglicht dir das Mentoring-Programm dein persönliches Netzwerk auszubauen und viele Studierende, Absolvent:innen und Vereinsmitglieder kennenzulernen. Ebenfalls bieten dir unsere Veranstaltungen zahlreiche Gelegenheiten zur persönlichen Weiterentwicklung und dienen vorzugsweise zum Austausch zwischen Mentor:innen und Mentees.

Vorteile für Mentees:

Die Teilnahme ermöglicht einen frühzeitigen Kontakt zu Absolvent:innen und eine „Starthilfe“ für Praktika, Abschlussarbeiten, dem Berufseinstieg, etc. Daneben bestimmst du zusammen mit eurer Gruppe die Seminarthemen und erlernst die Soft-Skills, die dich wirklich interessieren.

Vorteile für Mentor:innen:

Im Rahmen der Veranstaltungen lernst du nicht nur Studierende kennen, die sich im Verein engagieren, sondern knüpfst auch Kontakte zu Alumni, die ebenfalls aktiv am Vereinsleben teilnehmen. Das Programm



bietet dir eine ideale Gelegenheit deine „alten“ Kommiliton:innen wiederzutreffen. Dazu kommen Soft-Skill Seminare wie z.B. Online-/Offlinekommunikation, Coaching-Techniken, Persönlichkeitstypologien, Visualisierung, NLP, Konfliktmanagement oder emotionale Intelligenz.

Interesse?

Am Mentoring-Stand werden wir wieder mit aktuellen und ehemaligen Teilnehmer:innen vertreten sein. Du kannst dich vor Ort zum Programm gleich anmelden oder uns mit Fragen rund ums Programm löchern. Falls doch noch eine Frage offen geblieben ist, kontaktiere uns gerne und schreibe eine Mail an mentoring@sup-ulm.de.

Anmeldung und voraussichtliche Termine:

Informationen, Anmeldeformulare und unsere Seminar-Termine findest du auf unserer Homepage studium-praxis.de/mentoring/

Die nächste Auftaktveranstaltung findet am **09. bis 10. Mai 2025** statt. Anmeldeschluss ist der 11.04.2025.

1. Folgeseminar: ein Freitag und Samstag, voraussichtlich im Juni 2025
 2. Folgeseminar: der Freitag vor dem WiMa-Kongress 2025, zusammen mit dem Durchgang von 2024
- Abschlussveranstaltung: der Freitag vor dem WiMa-Kongress 2026

Auch nach der Abschlussveranstaltung laden wir dich gerne zu weiteren Seminaren ein, da durch Auslandsaufenthalte, Urlaube, etc. es immer wieder vorkommen kann, dass freie Plätze vorhanden sind.

Wir freuen uns, wenn wir dein Interesse geweckt haben und wird dich bald als Mentor:in oder Mentee für unseren neuen Durchgang begrüßen dürfen.

DANK- SAGUNG

Das diesjährige Vorstandsteam von Studium und Praxis möchte sich herzlich bei unseren engagierten Unterstützern für ihre Hilfe bei der Organisation des diesjährigen WiMa-Kongresses bedanken!

Einen besonderen Dank möchten wir an folgende ehemalige Vorstände richten, welche uns insbesondere im Bereich der Öffentlichkeitsarbeit tatkräftig unterstützt haben:

Alexandra Schmieder (2023), Daniel Lehmann (2022), David Neuhäusler (2022 und 2021), Tom Haas (2023) und Victoria Senn (2023).

Des Weiteren möchten wir uns bei Gabriel Gaupp und Felix Fießinger bedanken, die uns bei der Erstellung der Kongressbroschüre geholfen haben.

An dieser Stelle möchten wir ebenfalls die Chance ergreifen einem Alumni zu danken, der uns seit einigen Jahren mit tollen Ideen unterstützt und die Absolventenlounge am WiMa-Kongress etabliert hat. Vielen lieben Dank Jochen Götschel, dass du für unsere Alumni einen Ort geschaffen hast,

der zum Austausch von Erfahrungen einlädt und immer wieder für lebhaftes Diskussionsvielschichtiger Themen sorgt.

Zudem freuen wir uns sehr darüber, dass wir in unserer Grafikdesignerin Anke Dietrich eine wertvolle Bereicherung haben, die uns immer wieder mit kreativen Ideen überrascht. Vielen Dank für unsere langjährige Zusammenarbeit und deine künstlerischen Einflüsse, die der mathematischen Rationalität oft einen Hauch Farbe verleiht.

Außerdem möchten wir die Gelegenheit nutzen und unseren Dank an die Fakultät für Mathematik und Wirtschaftswissenschaften zu richten. Dabei geht unser besonderer Dank an unseren Dekan Prof. Dr. Gunter Löffler für den konstruktiven Austausch und seine Unterstützung während der gesamten Planungsphase sowie an Prof. Dr. Mitja Stadje für die Organisation des diesjährigen Vortragsprogramms.

Abschließend möchten wir noch allen ehrenamtlichen Helfer:innen danken, welche zum Gelingen des WiMa-Kongresses beitragen.

Euer Studium und Praxis Vorstand: Maren Greiner, Jan Moisel, Antonia Frank, Anton Makarov, Lin Richter und Fabian Teufel

STUDIUM PRAXIS

SEMINARE | WORKSHOPS | VORTRÄGE EXKURSIONEN | KONTAKTE MENTORING-PROGRAMM | WIMA-KONGRESS

Wir sind ein ehrenamtlicher Verein zur Förderung der Zusammenarbeit zwischen den Studierenden, Absolvent:innen und Promovierenden der Universität Ulm mit den Unternehmen.

Zusammen bieten wir unseren Mitgliedern eine verbesserte Berufschance durch:

- Die übergreifende Verbindung von universitärer Ausbildung mit der beruflichen Praxis
- Attraktive Fort- und Weiterbildungsmaßnahmen
 - Vertiefung der Kontakte zwischen Universität und Unternehmen

WWW.STUDIUM-PRAXIS.DE

Studium und Praxis e.V.
Helmholtzstraße 18
89069 Ulm
kontakt@sup-ulm.de



KENNENLERNGESPRÄCHE

QR-CODE
ABSCANNEN,
PROFIL ANLEGEN
UND AUF
TRAUMJOB
BEWERBEN!



@wima_kongress



WiMa-Kongress



Weitere Infos unter
www.wima-kongress.de

BRANCHENÜBERSICHT

Die Unternehmensstände findet ihr dieses Jahr im Forum der Universität Süd sowie auf den Sitzflächen hinter der BurgerBar.

BANKEN- UND FINANZDIENSTLEISTUNG

Bausparkasse Schwäbisch Hall AG	28
Deutsche Bundesbank	80
Landesbank Baden-Württemberg	92

BETRIEBLICHE ALTERSVERSORGUNG

Kern Mauch & Kollegen GmbH	42
----------------------------	----

CONSULTING

AON Deutschland	26
BearingPoint GmbH	74
Caleo Consulting GmbH	78
d-fine GmbH	32
Finbridge GmbH & Co. KG	34
HBA-Consulting AG	86
Horváth	88
FORRS	36
Mercer Deutschland GmbH	46
Oliver Wyman	52
RIVACON GmbH	96
Vector.on GmbH	62
viadico GmbH	64
Wavestone	108
Willis Towers Watson (wtw)	66
zeb Consulting	72

IT-DIENSTLEISTUNG

IT sure GmbH	90
msg life ag	48
Wilken Software Group	110

PHARMA

Boehringer Ingelheim Pharma GmbH & Co KG	76
FGK Clinical Research GmbH	84
Metronomia Clinical Research GmbH	94
Staburo GmbH	98
Teva GmbH	106

VERSICHERUNGSBRANCHE

Allianz	24
Hannover Rück SE	40
Munich Re	50
SCOR SE Rückversicherung	56
Stuttgarter Lebensversicherung	100
Süddeutsche Krankenversicherung	102
SV Sparkassenversicherung	60
Swiss Re	104
Viridium Gruppe	70
Wüstenrot & Württembergische	68

WIRTSCHAFTSPRÜFUNG, STEUERBERATUNG

Deloitte GmbH	30
Ernst & Young GmbH	82
Forvis Mazars	38
KPMG AG Wirtschaftsprüfungsgesellschaft	44
pwc Deutschland	54
SGP Schneider Geiwitz	58

ALLIANZ

Branche

Versicherungen
und Finanzen

Gründungsjahr

1890

Mitarbeiter:innen

Weltweit mehr als
157.000 Mitarbeitende
in mehr als 70 Ländern
In Deutschland mehr als
39.000 Mitarbeitende

Standort(e)

Hauptverwaltungen:
München und Stuttgart
+ 9 weitere Standorte
in Deutschland

Gesuchte

Studienrichtungen

Wirtschafts- und Rechtswissenschaften, (Wirtschafts-) Informatik, (Wirtschafts-) Mathematik, Physik, Statistik, Data Science, Psychologie, Sozial- und Geisteswissenschaften, (Wirtschafts-) Ingenieurwesen, verwandte Studiengänge

Einstiegsmöglichkeiten

Praktikum, Werkstudium, Trainee IT Consulting, Trainee Versicherungsmanagement, Executive Assistant Program, Direkteinstieg

Ansprechpartner:in

Rebecca Moos
Recruiting Center
rebecca.moos@allianz.de

Allianz in Deutschland

Let's care for tomorrow. Für die Freiheit, deinen Fokus selbst zu setzen.

Marktposition

Als weltweit führender Versicherer, Finanzdienstleister und Vermögensverwalter stehen wir seit 1890 für Sicherheit und Zuversicht. 157.000 Mitarbeitende aus über 70 Ländern kümmern sich um 125 Millionen Privat- und Firmenkund:innen der ganzen Welt. In unserem Heimatmarkt Deutschland vertrauen uns rund 20 Millionen Menschen, für die wir als Allianz tagtäglich ein verlässlicher Partner sind und die Versicherungsprodukte der Zukunft gestalten.

Kultur

Die Allianz ist ein Arbeitgeber, der Chancengleichheit fördert und die Einzigartigkeit der Mitarbeitenden schätzt – unabhängig davon, wie sie aussehen, woher sie kommen, woran sie glauben, wen sie lieben oder ob sie eine persönliche Einschränkung mitbringen. Zu Wertschätzung gehört für uns auch, Verantwortung für unseren Planeten zu übernehmen. Seit Jahren gehört Nachhaltigkeit zu unserem Selbstverständnis und wir investieren in zukünftige Generationen und schaffen Produkte und Dienstleistungen, die den Menschen Zuversicht geben. Unsere Unternehmenskultur ermöglicht allen Mitarbeitenden gemeinsam Großes zu erschaffen, Höchstleistungen zu erzielen, neue Wege zu gehen und die Branche herauszufordern. Trage auch du dazu bei, unsere Marktposition weiter zu stärken und nutze unsere zahlreichen Einstiegs- und Entwicklungsmöglichkeiten:

- Mathematiker:innen und Naturwissenschaftler:innen helfen uns als kreative Analytiker:innen Risiken, und damit unsere Produkte, berechenbar zu machen.
- Wer die Vielfalt unserer IT entdecken und an herausfordernden Projekten arbeiten möchte, kommt beim Traineeprogramm IT-Consulting voll auf seine Kosten.
- Ambitionierte Absolvent:innen verschiedenster fachlicher Hintergründe finden im Executive Assistant Program spannende Herausforderungen.
- Wer einen 360° Einblick in ein führendes globales Versicherungsunternehmen sucht, ist im Traineeprogramm Versicherungsmanagement genau richtig.

Und noch vieles mehr!

Join us. careers.allianz.com/Deutschland

Für dich,
weil Du zählst.

Bei der Allianz gestaltest du die Zukunft der Versicherungswelt: schnell, agil und kundenzentriert. Du stellst bewährte Modelle in Frage, arbeitest an strategischen Herausforderungen und treibst Innovationen voran – von der Marktanalyse über die Idee bis zur Umsetzung.

Join us. Let's care for tomorrow.



[CAREERS.ALLIANZ.COM](https://careers.allianz.com)



AON DEUTSCHLAND

Branche

Beratung,
Dienstleistungen,
Versicherungen

Mitarbeiter:innen

50.000 weltweit,
2.000 in Deutschland

Standort(e)

Hamburg, Mülheim an der
Ruhr, Stuttgart, München,
Wiesbaden und weltweit
in über 120 Ländern

Wir suchen

Kluge Köpfe, die über den
Tellerrand hinausschauen;
Leute, die weiterdenken
und „mehr“ als einen
9-to-5 Job suchen

Fachrichtungen

(Wirtschafts-)Mathematik,
BWL, Wirtschafts-
wissenschaften

Einstiegsmöglichkeiten

Praktikum,
Werkstudierendentätigkeit,
Direkteinstieg

Ansprechpartner:in

Joana Kiendl
Human Resources
Caffamacherreihe 16
20335 Hamburg
karriere@aon.de

AON

www.aon.de

Aon ist ein führendes globales Beratungs- und Dienstleistungsunternehmen, das eine breite Palette von Lösungen zu den Themen Risiko, Altersversorgung, Vergütung und Gesundheit anbietet. Umfangreiches Wissen über Risiken, Chancen und Potenziale ist die Grundlage unserer Arbeit.

Was uns wichtig ist

Kommunikation – Offenheit, Austausch und Kommunikation sind uns wichtig. Eigene Meinungen sind gewünscht. Dies wissen nicht nur unsere Kolleg:innen, sondern auch unsere Kunden zu schätzen. Denn sie profitieren von unseren kreativen und individuellen Lösungsvorschlägen.

Innovationen – Wir bieten unseren Kolleg:innen alle Aus- und Weiterbildungsmöglichkeiten, die sie beruflich nach vorne bringen – und uns die höchste Qualität sichern. Durch Innovation bauen wir unsere Kompetenzen aus.

Werte leben – Unsere Kolleg:innen sollen sich bei uns wohl fühlen; So helfen zum Beispiel unsere flexiblen Arbeitsmodelle dabei, berufliche und private Ziele miteinander zu verbinden und zu verwirklichen.

Starke Teams – Interdisziplinäre Teams arbeiten je nach Bedarf und auch international zusammen. So bieten wir unseren Kunden Beratungsstrategien über einen Geschäftsbereich hinaus, selbst bei besonders umfangreichen Fragestellungen, höchster Komplexität und Internationalität. Wir verbinden Stärken.

Professionelle Leistungen – Wir stehen für höchste Qualität in der Beratung unserer Kunden, aufgabengerechte Zusammenarbeit, innovative Lösungen und unseren unvergleichlichen Client Focus. Wir hören genau zu und erfüllen unsere Versprechen. So schaffen wir einen spürbaren Mehrwert für unsere Kunden. Respekt, Anerkennung und Verantwortungsbewusstsein prägen dabei unsere tägliche Arbeit.

AON

Werde Teil eines starken Teams

Wir suchen kluge Köpfe, Zahlenliebhaber:innen und junge Talente, die im Bereich der **betrieblichen Altersversorgung (bAV)** tätig werden wollen: z.B. als

Praktikant, Werkstudent oder Direkteinsteiger (m/w/d)



Bei Aon gibt es viele Möglichkeiten. Alles, was du tun musst, ist dich zu bewerben. Informiere dich unter www.aon.de/karriere.



BAUSPARKASSE SCHWÄBISCH HALL AG

Branche
Finanzdienstleister

Mitarbeiter:innen
rund 6.800 Mitarbeitende
im Innen- und Außendienst

Standort(e)
Hauptverwaltung
in Schwäbisch Hall

Adresse
Bausparkasse
Schwäbisch Hall AG
Crailsheimer Straße 52
74523 Schwäbisch Hall
Tel. 0791 46-6342

Aktuelle Jobangebote
jobs.schwaebisch-hall.de

Ansprechpartner:in
Jasmin Rogner
jasmin.rogner@schwaebisch-hall.de
Tel. 0791 46-6342

Schwäbisch Hall

www.schwaebisch-hall.de

Das ist Schwäbisch Hall

Unter den Bausparkassen ist Schwäbisch Hall mit rund 6,3 Mio. Kundinnen und Kunden Marktführer in Deutschland und gehört auch in der Baufinanzierung zu den führenden Anbietern. Unser Team von rund 6.800 Beschäftigten arbeitet eng mit den Genossenschaftsbanken zusammen. Im Ausland ist Schwäbisch Hall mit Beteiligungsgesellschaften in Osteuropa und China aktiv.

Mit knapp 3.150 Beschäftigten im eigenen Außendienst ist Schwäbisch Hall überall in Deutschland präsent und gewährleistet zusammen mit den mehr als 3.600 Mitarbeitenden im Innendienst eine qualifizierte Beratung und Betreuung der Kundinnen und Kunden.

Was wir dir bieten

Als innovativer Finanzdienstleister bietet Schwäbisch Hall dir viele Möglichkeiten, den entscheidenden Schritt ins Berufsleben zu machen.

Wir gestalten ein Umfeld, in dem du dich sicher fühlen kannst und gerne arbeitest – an Aufgaben, die sinnvoll sind. Denn wir verfolgen das gemeinsame Ziel, Bauen und Wohnen durch die richtige Finanzierung nachhaltiger, smarter und individueller zu gestalten. Dabei helfen wir dir, Potenziale zu erkennen, Stärken durch individuelle Förderung zu entwickeln und deine persönlichen Ziele zu verfolgen.

Finde mit uns heraus, was dir wirklich Spaß macht und lerne uns gerne schon während des Studiums kennen. Einen filmischen Eindruck von Schwäbisch Hall gibt es im Video:



Schwäbisch Hall



Der perfekte Start, den du erwartest.

Mehr Perspektiven, als du denkst.

Du überlegst, ob die Finanzbranche etwas für dich wäre? Wir bieten dir die Chance, dich für eine smartere und nachhaltigere Zukunft einzusetzen.

Möglichkeiten für Studenten und Absolventen

- Traineeprogramm mit Übernahmegarantie
- Pflicht- oder freiwilliges Praktikum
- Werkstudententätigkeit
- Abschlussarbeit

Weitere Informationen zu den Voraussetzungen und zum Ablauf unter www.schwaebisch-hall.de/karriere.

Bewirb dich jetzt am besten online:
Jasmin Rogner, Tel. 0791 46-6342
<https://jobs.schwaebisch-hall.de>



Jetzt bewerben



Genossenschaftliche FinanzGruppe
Volksbanken Raiffeisenbanken

DELOITTE GMBH

Branche

Wirtschaftsprüfung,
Unternehmensberatung

Businesses

Audit & Assurance,
Risk Advisory, Tax & Legal,
Financial Advisory,
Consulting

Mitarbeiter:innen

Mehr als 12.000
in Deutschland,
457.000 Mitarbeitende
international

Standort(e)

16 Standorte in Deutschland,
weltweit ist Deloitte in über
150 Ländern vertreten

Gesuchte Qualifikationen

Wirtschaftswissenschaften,
(Wirtschafts-)Informatik,
(Wirtschafts-)Mathematik,
(Wirtschafts-)Ingenieur-
wesen, (Wirtschafts-)Jura,
Naturwissenschaften

Gewünschte Berwerbungsform

Online mit vollständigen
Unterlagen

Kontakt

Team Recruiting
Tel. +49 211 8772 4111
career@deloitte.de

Webseite

www.deloitte.com/careers

Deloitte.

www.deloitte.com

Making an impact that matters.

Unser Anspruch ist, jeden Tag das zu tun, was wirklich zählt – für Kunden, unsere Mitarbeitenden und die Gesellschaft. Mit unserem breiten Leistungsspektrum – von Audit & Assurance über Risk Advisory und Tax & Legal bis Financial Advisory und Consulting – unterstützen wir Kunden auf einzigartige Weise: Wir liefern innovative Denkansätze, lösen komplexe Herausforderungen und ermöglichen nachhaltiges Wachstum.

Wir bieten unseren hochqualifizierten Mitarbeitenden ein inspirierendes Umfeld, in dem sie für Kunden echten Mehrwert schaffen, wir fördern außergewöhnliche Berufserfahrungen und Karrierechancen sowie eine integrative und gemeinschaftliche Kultur.

Wir leisten einen Beitrag für die Gesellschaft – wir stärken Vertrauen und Zuversicht in die Märkte, wahren die Integrität von Organisationen und engagieren uns für die Gemeinschaft.

Anforderungen

Gute Studienleistungen, erste relevante Praxiserfahrung, gute Englischkenntnisse, idealerweise Auslandserfahrung, analytisches Denkvermögen, ausgeprägte Team- und Kommunikationsfähigkeiten, Reisebereitschaft

Einstiegsmöglichkeiten

Direkteinstieg/Training-on-the-Job,Praktikum,Trainee-programm, Werkstudententätigkeit, Abschlussarbeit

Auswahlverfahren

Telefoninterviews, Einzelinterviews, Bewerbungstage

Auslandseinsatz möglich?

Ein Auslandseinsatz ist je nach Berufserfahrung und Tätigkeitsbereich im Rahmen von kurzfristigen Projekteinsätzen bis hin zu einer längerfristigen Entsendung möglich.

Deloitte.



A career built around you

Du willst mehr als nur einen Job? Du willst eine Karriere, die auf dich und deine Fähigkeiten zugeschnitten ist? Du willst einfach du selbst sein? Bei Deloitte erwartet dich ein Umfeld geprägt durch Freiraum und Flexibilität. Rund 457.000 Kolleg:innen in über 150 Ländern stehen bei uns für Vielfalt und Innovationskraft. Gestalte die Zukunft in einem unserer Businesses Audit & Assurance, Risk Advisory, Tax & Legal, Financial Advisory oder Consulting.



Choose your impact.
careers.deloitte.com

D-FINE GMBH

Branche

Unternehmensberatung

Standort(e)

Inland: Berlin, Düsseldorf,
Frankfurt, Hamburg,
München
Weltweit: London,
Mailand, Stockholm,
Utrecht, Zürich, Wien

Mitarbeiter:innen

Weltweit: ca. 1.500

Ansprechpartner:in

Joline Oswald
HR/Personalmarketing

An der Hauptwache 7
60313 Frankfurt am Main
Tel. 069/90737-555
careers.de@d-fine.com

Jetzt bewerben unter

www.d-fine.com/karriere

d-fine

www.d-fine.com

d-fine - analytisch. technologisch. quantitativ.

d-fine ist ein kontinuierlich wachsendes europäisches Beratungsunternehmen mit über 1.500 Expertinnen und Experten. Wir sind mit elf Standorten in sieben Ländern nah bei unseren Kunden. Im Fokus unserer Projekte liegen quantitative Fragestellungen rund um Data Analytics, Data Science, Modellierung und den Aufbau nachhaltiger technologischer Lösungen. Unser Ansatz basiert auf langjähriger Praxiserfahrung und dynamischen Teams mit klarer analytischer und technologischer Prägung.

Wen wir suchen:

Zur Verstärkung unseres Consulting & Solutions Teams suchen wir Sie als Student/Absolvent (m/w/d) der Physik, Mathematik, Informatik oder Natur-, Ingenieur- und Wirtschaftswissenschaften mit quantitativ oder technologisch ausgerichteten Vertiefungsrichtungen. Wir legen großen Wert auf sehr gute Studienleistungen, fließende Deutsch- und Englischkenntnisse sowie eine hohe mathematische und technologische Affinität. Darüber hinaus überzeugen Sie mit starken analytischen Fähigkeiten, einem ergebnisorientierten Vorgehen und sozialer Kompetenz. Teambildung statt Ellenbogengesellschaft ist für uns Teil der Firmenphilosophie und spiegelt sich in Arbeitsstrukturen, persönlicher Förderung und Anreizsystemen wider.

Ihr Weg zu uns:

Direkteinstieg

Consultant (m/w/d),
Solution Engineer (m/w/d) im Energiesektor

Praktika

Praktika sind für Studierende mit einem fortgeschrittenen Universitätsstudium (Bachelor/Master) möglich. Die Praktikumsdauer beträgt 8 Wochen bis 3 Monate.

Wir bieten:

Siesollensichbeiunswohlfühlenundlangfristigmotiviert sein. Daher bieten wir Ihnen - neben spannenden Aufgaben und Projekten, einem kollegialen Team und einem attraktiven Karriere- und Gehaltsmodell - eine vielfältige Auswahl an Zusatzleistungen, so z.B. unser umfangreiches Weiterbildungsprogramm im Rahmen der „d-fine Academy“.

»Mit meinen Fähigkeiten treibe ich die Digitalisierung voran.«

Dr. Lisa Löbling,
Beraterin bei d-fine



#dfineTomorrow

Als führendes europäisches Beratungsunternehmen mit Fokus auf analytisch anspruchsvolle Themen bieten wir dir die Chance, deine Fähigkeiten in abwechslungsreichen Projekten praktisch einzusetzen. Zusammen mit Gleichgesinnten berätst du Auftraggeber sowohl aus der Wirtschaft als auch aus dem öffentlichen Sektor, deren Zukunft du mit nachhaltigen Lösungen und wegweisenden technologischen Umsetzungen mitgestaltest.

Übrigens: Wir helfen nicht nur unseren Auftraggebern, Emissionen zu reduzieren. Mit unserem „net-zero commitment“ im Rahmen der Science Based Target Initiative sind wir selbst Vorreiter auf dem Weg in eine klimafreundliche Zukunft und bereits seit 2019 als klimaneutrales Unternehmen zertifiziert.



Bewirb dich jetzt unter:
www.d-fine.com/karriere

d-fine

FINBRIDGE GMBH & CO. KG

Branche
Unternehmensberatung

Einstiegsmöglichkeiten
Praktikum
Direkteinstieg

Gesuchte Fachrichtungen
(Wirtschafts-)Mathematik
Wirtschaftswissenschaften
(Wirtschafts-) Informatik
Naturwissenschaften
Data Science

Mitarbeiter:innen
130

Ansprechpartner:in
Alexander Holfeld
Finbridge GmbH & Co. KG
Louisenstraße 100
61348 Bad Homburg
Tel. +49 6172 499770

Bewirb Dich jetzt unter
JoinTheTeam@finbridge.de



www.finbridge.de

Finbridge ist ein auf Financial Services spezialisiertes mittelständisches Beratungsunternehmen. Mit unserem Serviceangebot unterstützen wir Banken und andere Finanzdienstleister bei der Gestaltung und erfolgreichen Umsetzung ihres Veränderungsprozesses entlang der gesamten Wertschöpfungskette. Umfangreiches Know-How und langjährige Erfahrung machen uns zu Expert:innen in den Schwerpunktthemen Financial Engineering, Unternehmenssteuerung und System Integration.

Seit der Firmengründung 2007 durch ein Team erfahrener Consultants verzeichnen wir eine kontinuierlich steigende Nachfrage nach unseren Beratungsleistungen. Den hohen Qualitätsanspruch, den wir an uns selbst stellen und den unsere Kunden schätzen, gewährleisten wir seit jeher mit inzwischen über 130 hochqualifizierten und engagierten Mitarbeiter:innen.

Unsere Tätigkeiten umfassen unter anderem:

- Abbildung, Bewertung und Risikomessung von Finanzprodukten mit zugehörigen Kontrollprozessen
- Konzeption, Integration und Testen von Handels-, Risiko-, Marktdaten- und Bewertungssystemen
- Hedge Accounting nach IFRS

Dein Einstieg bei Finbridge

Du startest bei Finbridge als Praktikant:in oder Berufseinsteiger:in ab dem ersten Tag als Teil eines Projektteams direkt bei unseren Kunden vor Ort.

Erfahrene Kolleg:innen arbeiten Dich ein und unterstützen Dich aktiv bei Deinen Projektaufgaben. Ergänzend dazu finden regelmäßig Schulungen und Weiterbildungen in unserem Office in Bad Homburg statt.

Bei vielfältigen gemeinsamen Events sei es zum Beispiel beim firmenweiten Sommerevent, der Weihnachtsfeier oder auch bei Meetings innerhalb der einzelnen Business Units, hast Du zudem die Möglichkeit alle Kolleg:innen näher kennen zu lernen und Kontakte zu knüpfen.



JOIN THE TEAM!

Praktikant:in, Berufseinsteiger:in und Professional im Financial Engineering (w/m/d)

Finbridge ist ein auf Financial Services spezialisiertes mittelständisches Beratungsunternehmen. Mit rund 130 hochqualifizierten Consultants unterstützen wir Banken und Finanzdienstleister entlang ihrer gesamten Wertschöpfungskette dabei Chancen zu realisieren ebenso wie neue Herausforderungen zu erkennen und erfolgreich zu meistern.

WIR SUCHEN

- Hochschulabsolvent:in natur- oder wirtschaftswissenschaftlicher Studiengänge
- Exzellente analytische Fähigkeiten sowie Kenntnisse in Mathematik und IT
- Gute Kommunikationsfähigkeiten und Teamgeist
- Fließende Deutsch- und gute Englischkenntnisse in Wort und Schrift
- Idealerweise erste Erfahrung im Finanzsektor und in der Projektarbeit
- Reisebereitschaft

WIR BIETEN

- Interessante und anspruchsvolle Projekte zu aktuellen Themen der Finanzwelt
- Steile Lernkurve dank qualifizierter Einarbeitung durch ein erfahrenes Team in Deutschland oder im europäischen Ausland
- Regelmäßige individuell abgestimmte Schulungen zur kontinuierlichen Aus- und Weiterbildung
- Flache Hierarchien und frühe Übernahme von Verantwortung
- Überdurchschnittliche Vergütung und Erstattung der Reisekosten bei freier Wohnortwahl in Deutschland
- Attraktive Sozialleistungen

Du möchtest gerne zu einem engagierten und innovativen Team gehören, das sich für anspruchsvolle Herausforderungen begeistert?

Du freust Dich darauf, für namhafte Kunden komplexe Fragestellungen zu lösen, Dich durch anspruchsvolle Aufgaben weiterzuentwickeln und gemeinsam Erfolge zu feiern? Du möchtest Deine Stärken und Deine Persönlichkeit voll einbringen und diese anerkannt wissen?

Dann freuen wir uns auf Deine Bewerbung!

Richte Deine Bewerbung unter Angabe des Stichworts
FE_WIMA_2024 oder Fragen zum Einstieg direkt an:

JoinTheTeam@finbridge.de

www.finbridge.de



www.forrs.de

FORRS

Branche
Managementberatung

Beratungsfelder
Energimärkte &
Industrieunternehmen,
Finanzmärkte &
Institutionen

Mitarbeiter:innen
ca. 100

Standort(e)
München,
Frankfurt,
Mitarbeiter
deutschlandweit

Qualifikation
Werkstudent:
Bachelorabschluss
Direkteinstieg:
Masterabschluss

Kontakt
FORRS Partners GmbH
Tel.: +49 6221 6479171
www.forrs.de/careers

Bewerbungen sind
jederzeit möglich

FORRS: We deliver results – for clients, partners, and markets.

FORRS ist eine Managementberatung mit besonderem Fokus auf Energiemärkte und Industrieunternehmen sowie Finanzmärkte und Institutionen. Mit ca. 100 engagierten Mitarbeiter/-innen an unseren Standorten in München und Frankfurt sowie deutschlandweit, bieten wir umfassende Beratung entlang der gesamten Trading-Value-Chain.

Bei FORRS liegt unser zentraler Fokus auf Ergebnissen. Wir bringen differenzierende Fachkenntnisse und Erfahrungen ein, die den Erfolg der unternehmenskritischen Projekte unserer Kunden fördern. Das tiefgreifende Verständnis für die Probleme unserer Kunden bildet nur den ersten Schritt zur Entwicklung erfolgreicher Lösungen. Wir berücksichtigen die Konsequenzen und Implikationen aller möglichen Szenarien. Denn eine unpassende Lösung vorzuschlagen, kann oft schwerwiegendere Folgen haben als das Problem selbst. Daher streben wir stets danach, die optimale Lösung zu finden.

Unsere Berater bei FORRS vereinen ein breites Spektrum an Fachwissen und Erfahrung sowie die Flexibilität in komplexen Themenfeldern zu arbeiten und Ergebnisse zu liefern. Probleme analysieren, Konsequenzen verstehen, Implikationen vorhersagen – all diese Kompetenzen erfordern Leidenschaft, Geduld und nicht zuletzt die Fähigkeit, Dinge aus verschiedenen Blickwinkeln zu betrachten.

Werde Teil des FORRS-Teams

Wir suchen kontinuierlich nach talentierten und motivierten Menschen, die unser Team verstärken. Trage auch du dazu bei, unsere Ziele zu erreichen, und nutze unsere zahlreichen Einstiegs- und Entwicklungsmöglichkeiten. Bewerbungen sind jederzeit möglich.

Problem-focused and solution-driven. This is the difference maker. This is FORRS.



Problem Focused – Solution Driven

Consultant (M/F/D) Trading & Risk Management

📍 München, Hamburg, Düsseldorf, Frankfurt, Berlin, Köln, Stuttgart



**Bewerben Sie
sich jetzt!**

Ihre Aufgaben

- Als Berater (m/w/d) beraten Sie international tätige Unternehmen bei der Implementierung von Handels- und Risikomanagementprozessen.
- Sie werden aktiv in unseren Projektteams mitarbeiten und durch Ihr Wissen und Ihre Fähigkeiten einen wichtigen Beitrag zu Lösungsansätzen leisten, die genau auf die spezifischen Anforderungen unserer Kunden zugeschnitten sind.
- Sie beraten sowohl Business- als auch IT-Abteilungen im Kontext komplexer Implementierungsprojekte.

Ihr Profil

- Sehr guter Hochschulabschluss in Mathematik, Informatik, Wirtschaftswissenschaften oder einem ähnlichen Fachbereich.
- Sie verfügen über Branchenkenntnisse im Finanz- und/oder Energiemarkt und sind mit Methoden zur Bewertung und Risikobewertung von (derivativen) Finanzinstrumenten vertraut.
- Idealerweise schlägt Ihr Herz auch für Technologie, und Sie haben bereits Erfahrung mit Skriptsprachen (z.B. Python) und Sie verstehen Datenbankstrukturen.
- Analytische Fähigkeiten und eine strukturierte Arbeitsweise runden Ihr Profil ab.

Unser Angebot

- Wir heißen Sie herzlich in unserem Team willkommen, innerhalb eines schnell wachsenden Unternehmens mit ausgezeichneten Karriereöglichkeiten.
- Wir bieten Entwicklungsmöglichkeiten auf beruflicher und persönlicher Ebene durch interne Schulungen sowie die Förderung und Finanzierung beruflicher Zertifizierungen (z.B. CFA, ERP, FRM).
- Schätzen Sie umfangreiche Entwicklungsmöglichkeiten durch eigenständige Arbeit und zahlreiche Networking Möglichkeiten? Möchten Sie Verantwortung übernehmen? Bei FORRS von der ersten Minute an!
- Es erwarten Sie abwechslungsreiche und spannende Aufgaben, flache Hierarchien und kurze Entscheidungswege.

www.forrs.de/careers





karriere-de.forvismazars.com

FORVIS MAZARS

Branche

Prüfungs- und
Beratungsgesellschaft

Geschäftsbereiche

Wirtschaftsprüfung
Steuerberatung
Accounting & Outsourcing
Rechtsberatung
Financial Advisory Services
Consulting

Gesuchte Fachrichtungen

Wirtschaftswissenschaften
Jura/Rechtswissenschaften
Wirtschaftsrecht
(Wirtschafts-)Informatik
(Wirtschafts-)Mathematik
(Wirtschafts-)
Ingenieurwesen

Mitarbeiter:innen

in Deutschland: 2.500
weltweit: 35.000

Partner:innen

in Deutschland: 160
weltweit: 1.800

Standort(e)

in Deutschland: 12
weltweit: über 100 Länder

Ansprechpartner:in

Forvis Mazars GmbH & Co. KG
Talent Acquisition Manager
Cristina Craciun
cristina.craciun@mazars.de
karriere-de.forvismazars.com

Wir sind Forvis Mazars und du findest uns in mehr als 100 Ländern, weil wir aus Audit, Tax und Advisory weltweit nicht wegzudenken sind. Erst recht nicht, wenn es um Stärken wie Wissen, Vielfalt und Nachvornedenken geht, die wir für Unternehmen jeder Größe in jeder Phase ihrer Entwicklung einsetzen.

Als integrierte Partnerschaft mit über 35.000 Professionals, davon mehr als 2.500 an 12 deutschen Standorten, gehören wir zu den führenden Prüfungs- und Beratungsgesellschaften. Bei uns versammeln sich Talente, die für dieselbe Idee einer weltoffenen Organisation arbeiten, ihr Können bündeln und Verantwortung für sich und die Gesellschaft spüren.

Und weil nur echter Teamgeist auch echt was bewegt, wachsen wir, in Deutschland und international. Du kannst mit uns wachsen, denn Vertrauen und Vorwärtskommen sind uns wichtiger als Kontrolle und Kleinhalten. Mit unzähligen Karrieremöglichkeiten in den unterschiedlichsten Fachbereichen wollen wir ein Ort sein, an dem du das gute Gefühl hast, dein Talent komplett zu entfalten. Und das am besten jeden Tag.

„Meine Jobdescription:
sein können, wie ich bin.“

Wir lieben die neue Arbeitswelt und ihre Möglichkeiten: Gemeinsam mit der nächsten Generation wollen wir etwas Großes schaffen. Mit Vielfalt, Verantwortung und interdisziplinären Teams gestalten wir die Wirtschaftswelt von morgen mit.

Komm dazu



forvis
mazars

HANNOVER RÜCK SE

Branche

Rückversicherung

Mitarbeiter:innen

weltweit mehr als 3.500

Standort(e)

Hauptsitz Hannover,
Deutschland, weltweit
vertreten unter anderem
in Sydney, Mexiko-Stadt
und Paris

Fachrichtungen

BWL und Management,
Mathematik, Rechts-
wissenschaften, VWL,
Wirtschaftswissen-
schaften, Informatik

Einstiegsmöglichkeiten

Duales Studium,
Praktikum,
Werkstudierendentätigkeit,
Trainee-Programme,
Direkteinstieg

Ansprechpartner:in

Sophie Ender
Global Human Resources
Karl-Wiechert-Allee 50
30625 Hannover

personnel@hannover-re.com
Deine Karriere bei uns -
Hannover Re
hannover-re.com

Hannover Re

www.hannover-re.com

Beyond risk sharing - we team up to create opportunities

Wer wir sind

Hannover Rück – mehr als 3.500 Mitarbeiter:innen an Standorten auf der ganzen Welt. Unsere Stärke? Connecting Power: Wir verlassen uns aufeinander. Als Rückversicherer sichern wir Kunden im Schadensfall ab. Dafür braucht es maßgeschneiderte, innovative Lösungen. Lösungen, die gestern noch gepasst haben, können morgen veraltet sein. Wir challengen uns und optimieren kontinuierlich unsere Services, Beratungen und Produkte. All das macht uns zu einer der führenden und profitabelsten Rückversicherungsgruppen der Welt und zu einem verlässlichen Arbeitgeber.

Perspektiven für die Zukunft

Als Rückversicherungskonzern bewegen wir uns in einem komplexen, dynamischen Umfeld. Deshalb fühlen wir uns in der Welt des Wandels zuhause. Darin liegt eine besondere Chance für unsere und auch deine Zukunft. Denn nur, wenn wir unsere Denkmuster immer wieder hinterfragen, können wir Platz schaffen für das, was uns gemeinsam besser macht: unendlich viele Perspektiven, Kulturen und Mindsets. Wenn auch du dich gerne Herausforderungen stellst, schaffst du nicht nur für uns, sondern auch für dich neue Möglichkeiten!

Darum sind wir so wichtig

Was hat ein Konzert, Tornados und autonomes Fahren gemeinsam? Richtig, keines dieser Themen führt an uns vorbei. Alle sind mit Risiken verbunden, die Versicherungen bedürfen. Und genau darin liegt unser Kerngeschäft: die Risikoübernahme und -streuung für unsere Kunden, die Erstversicherer. Dafür setzen wir auf eine enge Zusammenarbeit auf Augenhöhe von vielfältigen Teams und Expert:innen. Darüber hinaus treiben wir mit Mut und Neugierde das Rückversicherungsgeschäft mit innovativen Lösungen und Produkten voran.

somewhat different

Hannover Re

Reinsurance meets
forward thinking.
Welcome to Hannover Re.



Entdecke deine Zukunft mit uns

www.hannover-re.com/de/karriere/



KERN MAUCH & KOLLEGEN GMBH

Branche

Versicherungsmathematische Sachverständige/ Unternehmensberatung für betriebliche Altersversorgung und Vergütung

Mitarbeiter:innen
rund 40

Standort(e)
Stuttgart - Weilimdorf

Ansprechpartner:in
Daniel Claus
Weissacher Straße 11
70499 Stuttgart
Tel. +49 (0)711 585 20-135
daniel.claus@kmkoll.de



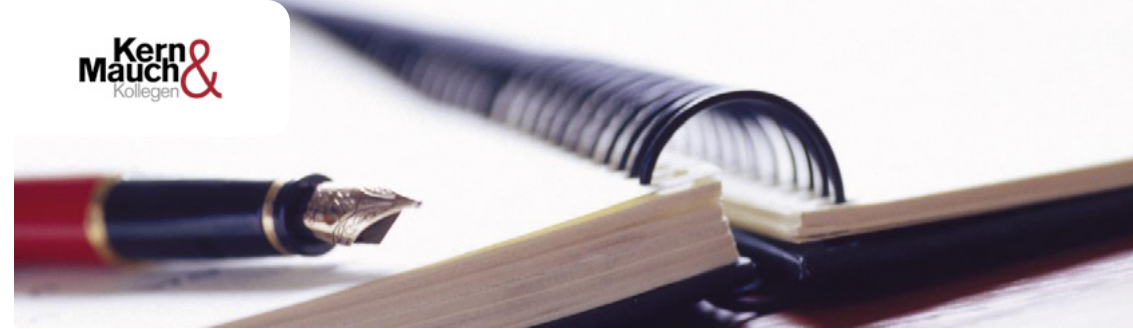
www.kmkoll.de

Versicherungsmathematisches Know-How, Beratungsqualität und IT-Stärke

Arbeitgeber agieren heute in einem Marktumfeld, das im raschen Wandel begriffen ist: Die demografische Umkehr der Alterspyramide zeigt sich bereits jetzt in einem Fachkräftemangel und verstärkt den Wettbewerb um die Besten. Hinzu kommen der Umbruch des traditionellen Rentensystems sowie ständige Änderungen im Arbeits- und Steuerrecht – ein herausforderndes Umfeld, das nach flexibleren, effizienteren betrieblichen Versorgungs- und Vergütungsmodellen verlangt.

Die Durchführung versicherungsmathematischer Berechnungen nach deutschen und internationalen Bewertungsgrundsätzen, die umfassende Beratung in allen Fragen der Vergütungs- und betrieblichen Sozialleistungen sowie leistungsstarke eigenentwickelte IT-Werkzeuge für die Administration und Kommunikation betrieblicher Versorgungs- und Vergütungssysteme: All das realisieren wir von der Kern Mauch & Kollegen GmbH mit Sitz in Stuttgart-Weilimdorf für unsere Kunden.

Unser interdisziplinäres Team arbeitet übergreifend in den Bereichen Versicherungsmathematik, Recht, Wirtschaftswissenschaften, Software-Entwicklung und Beratung. Mit rund 40 Mitarbeiterinnen und Mitarbeitern, zeichnen wir uns durch eine familiäre Atmosphäre, flache Hierarchien und kurze Kommunikationswege aus.



Die Kern Mauch & Kollegen GmbH hat als Sachverständige für betriebliche Altersversorgung und Vergütung mehr als fünf Jahrzehnte Erfahrung im Markt. Unser Name steht für Kompetenz, Qualität und Engagement. Mit Sitz in Stuttgart-Weilimdorf und rund 40 Mitarbeiterinnen und Mitarbeitern beraten und betreuen wir mehr als 1.500 Klienten aller Größenordnungen. Wir zeichnen uns durch eine familiäre Atmosphäre, flache Hierarchien und kurze Kommunikationswege aus. Für den weiteren personellen Ausbau suchen wir Sie als

(Wirtschafts-)Mathematiker (m/w/d)

Ihr Aufgabengebiet bei uns:

- Erstellung versicherungsmathematischer Gutachten über die Bewertung von Pensionsverpflichtungen sowie sonstigen betrieblichen Sozialleistungen nach nationalen und internationalen Rechnungslegungsgrundsätzen
- Erstellung von Prognoseberechnungen über langfristige Belastungen aus Versorgungswerken
- Erstellung von Rentenauskünften und Unverfallbarkeitsbescheinigungen
- Bearbeitung von Versorgungsausgleichsfällen
- Betreuung und Beratung auf dem Gebiet der betrieblichen Altersversorgung
- Projektbezogene Bearbeitung fachlicher Fragestellungen
- Pflege, Ausbau und Entwicklung der Kundenverbindungen

Ihr Profil:

- Studium der (Wirtschafts-) Mathematik, idealerweise mit dem Schwerpunkt Aktuarwissenschaften
- Erste Berufserfahrung im Bereich der Versicherungsmathematik erwünscht
- Idealerweise mehrere abgelegte Prüfungen, die von der DAV für die Ausbildung zum Aktuar anerkannt werden
- Service- und ergebnisorientiertes Arbeiten
- Teamfähigkeit, Zuverlässigkeit und Eigenverantwortung
- Geübter Umgang mit MS-Office-Anwendungen (insbesondere Excel und Word)
- Gute Englischkenntnisse

Wir bieten:

- Umfassende Einarbeitung in ein abwechslungsreiches Tätigkeitsfeld
- Eigenverantwortliches Arbeiten in einem hoch engagierten Team
- Förderung der Ausbildung zum Aktuar DAV und Sachverständigen IVS
- Angenehme Arbeitsatmosphäre mit permanenter Weiterbildung
- Leistungsgerechte Vergütung und flexible Arbeitszeitregelung mit Home-Office-Möglichkeit
- Sehr gute Verkehrsanbindung
- Attraktive Sozialleistungen wie Zuschüsse zu Fahrtkosten, Kantine und Kita, arbeitgeberfinanzierte betriebliche Altersvorsorge, Firmenevents, kostenlose Getränke und Gesundheitsmanagement

Interesse? Dann freuen wir uns auf Ihre Bewerbung!

Kern Mauch & Kollegen GmbH
Herr Daniel Claus
Fon: +49 (0)711 585 20-135
www.kmkoll.de/bewerbungen



www.kpmg.de

KPMG AG WIRTSCHAFTS- PRÜFUNGS- GESELLSCHAFT

Branche

Wirtschaftsprüfung;
Unternehmensberatung &
Steuerberatung

Mitarbeiter:innen

273.000 Mitarbeiter:innen
weltweit
14.000 Mitarbeiter:innen
deutschlandweit

Standort(e)

27 Niederlassungen
und drei
Dienstleistungszentren
in Deutschland

Ansprechpartner:in

Kirsten Kronberg-Peukert
T: 0800 5764 562,
recruiting@kpmg.com

Website

kpmg.de/karriere

Ein gutes Team ist Dir wichtig? Und Du willst mit Deinem Job etwas bewegen? Es gibt gute Gründe für eine Karriere bei KPMG: In unseren Teams arbeiten rund 14.000 Mitarbeiterinnen und Mitarbeiter in 27 Niederlassungen und drei Dienstleistungszentren in Deutschland. Und egal wofür Du Dich stark machst – lass uns gemeinsam Werte schaffen und eine nachhaltige Wirtschaftswelt für Morgen gestalten. Übernimm von Anfang an Verantwortung und begleite mit uns unsere Mandant:innen in den Bereichen Wirtschaftsprüfung, Steuerberatung und Consulting, oder agiere hinter den Kulissen in Central Services. Dabei stehen wir für eine Kultur der gegenseitigen Wertschätzung, in der Du Dich ständig entwickeln und Dein volles Potenzial ausschöpfen kannst. Du hast Deinen Abschluss im Bereich Wirtschafts- oder Rechtswissenschaften, in Mathematik, Physik oder Informatik, bist Quereinsteiger:in oder hast einen kaufmännischen Hintergrund? Dann informiere Dich jetzt rund um Ausbildung, Praktikum, Werkstudierendentätigkeit oder Direkteinstieg bei uns. Starte jetzt Deine Karriere bei KPMG. Weil wir gemeinsam mit Dir den Unterschied machen. #TogetherForBetter

Gemeinsam an den großen Themen der Zukunft arbeiten?

Ein Team. Alle Möglichkeiten.

Jetzt informieren
und bewerben!
kpmg.de/karriere



MERCER DEUTSCHLAND GMBH

Branche

Führendes Beratungs-
unternehmen mit Fokus auf
Versicherungs-, Investment-
und HR Lösungen

Mitarbeiter:innen

Weltweit über
25.000 Mitarbeitende
in 43 Ländern
Deutschland:
über 700 Mitarbeitende

Standort(e)

Frankfurt am Main
Düsseldorf
München
Stuttgart
Hamburg

Einstiegsmöglichkeiten

Consulting
Praktikum
Studienjob

Ansprechpartner:in

Ina Zernikel
ina.zernikel@mercer.com

www.mercer.de



www.mercer.de

Wer sind wir?

Wir sind die weltweit führende People & Investment Beratung. Mit Herz und Expertise helfen wir Unternehmen beim Erreichen ihrer Wachstums- bzw. Transformationsziele. Dabei fühlen wir uns verpflichtet, Wirtschaftlichkeit und Performance mit Empathie und Menschlichkeit zu verbinden. Angetrieben werden wir von der Kraft unserer vielfältig aufgestellten Teams, in denen unterschiedliche Perspektiven - berufliche und persönliche - respektiert und willkommen sind.

Wo sind wir vertreten?

Mit Sitz in 43 Ländern sind annähernd 25.000 Kolleg:innen in über 130 Ländern für Mercer im Einsatz. Wir bieten unseren ca. 700 Mitarbeitenden an den Standorten Düsseldorf, Frankfurt am Main, Hamburg, München und Stuttgart moderne Büros und größtmögliche Flexibilität in einem hybriden Arbeitsumfeld.

Was machen wir?

Unser Schwerpunkt liegt in der Beratung von Unternehmen rund um die betriebliche Altersversorgung, Investments und Pensions Administration sowie dem strategischen Personalmanagement entlang des gesamten Employee Lifecycles.

Wozu gehören wir?

Mercer ist eine Tochter von Marsh McLennan (NYSE:MMC), dem führenden globalen Anbieter von professionellen Dienstleistungen zu den Themen Risiko, Strategie und HR - mit einem Jahresumsatz von 20 Mrd. USD und 83.000 Mitarbeitenden. Zur Unternehmensgruppe gehören auch Marsh, Guy Carpenter und Oliver Wyman.

Mercer Germany has
proudly been certified as
Pride Gold Champion



Mercer

welcome to brighter

Einstiegsmöglichkeiten für Studierende & Absolvent:innen

Was bringst Du mit?

- Den Wunsch, Deine ersten Berufserfahrungen in der Unternehmensberatung zu sammeln
- Interesse, in die spannende und zukunftssichere Welt der betrieblichen Altersvorsorge und des Investment Consultings einzutauchen und mit uns gemeinsam die Zukunft der Arbeit zu definieren
- Gute Deutsch- und Englischkenntnisse
- Hohe Teamfähigkeit und Kundenorientierung
- Lust auf die Arbeit in einem dynamischen und internationalen Umfeld



Berufseinstieg

Was bieten wir Dir?

- Arbeitgeberfinanzierte bAV und vermögenswirksame Leistungen
- Großes Benefit Angebot wie Jobfahrrad, vergünstigte Mitgliedschaften für Sport- und Wellnessangebote, Rabattportal u.v.m.
- Flexible Arbeitszeitgestaltung & mobiles Arbeiten
- Moderne Büros in zentraler Lage



Karriere bei Mercer

Das sagt eine Mitarbeiterin:



„Obwohl ich erst seit kurzem bei Mercer tätig bin, ist es bereits eine unglaublich bereichernde Erfahrung. Feedbackgespräche und positive Verstärkung fördern meine berufliche Entwicklung enorm. Mein Buddy unterstützt mich bei verschiedenen Berechnungsmethoden, meine Kolleg:innen binden mich in Kundenprojekte ein und ich durfte mich von Anfang an mit den wichtigsten Tools vertraut machen. Bei Mercer gehen wir proaktiv mit unseren Rollen um, hören zu und helfen, wo immer es nötig ist, handeln zielorientiert und versuchen bei jedem Schritt, unseren Kolleg:innen und Kunden das Gefühl zu geben, dass sie gesehen und wahrgenommen werden. - Erika Andoni, Junior Consultant (Retirement Analyst), Uni Ulm Alumna,“

MSG LIFE AG

Branche

Informationstechnologie
Software, Beratung und
Cloudlösungen für
Versicherungsunternehmen

Mitarbeiter:innen

Gemeinsam als msg insur:it
– a brand of msg life and
msg nexinsure – mehr als
2000 Mitarbeiterinnen
und Mitarbeiter.

Standort(e)

Leinfelden-Echterdingen
(bei Stuttgart), Chemnitz,
Hamburg, Ismaning (bei
München), Köln, München,
Passau, Almere, Wien, Porto,
Madrid, Bratislava, Košice,
Žilina, Zürich, New York,
Florida, Colorado

Ansprechpartner:in

msg life ag
Humboldtstraße 35
70771 Leinfelden-
Echterdingen
Sandra Romahn
karriere@msg-life.com
Tel. +49 711 9 49 58-0

Link zur Karriereseite:
[msg-insurit.com/karriere](https://www.msg-insurit.com/karriere)

Link zur Webseite:
[msg-insurit.com/de](https://www.msg-insurit.com/de)



www.msg-insurit.com

msg insur:it – Das sind wir

Du wünschst Dir einen sicheren Arbeitsplatz mit Gestaltungsspielraum und der Möglichkeit, Dich fachlich und persönlich weiterzuentwickeln? Dann bist Du bei uns genau richtig. Wir investieren gern in unsere Mitarbeitenden und passen unsere Arbeitgebendenleistungen den individuellen Bedürfnissen unserer Teams an. Ein wertschätzender und transparenter Dialog auf allen Ebenen ist uns wichtig, damit unsere Mitarbeitenden ihr Potential optimal entfalten können und Freude daran haben, auch mal neue Wege zu gehen.

Unsere Teams arbeiten standortübergreifend, auch über Landesgrenzen hinweg, und stehen kontinuierlich im Austausch mit angrenzenden Abteilungen. Das fördert nicht nur den fachlichen Dialog, sondern auch den persönlichen Umgang und gleichzeitig wird das Interesse an der Arbeit der anderen Teams bestärkt. Denn das Ganze ist mehr als die Summe seiner Teile.

Überzeuge Dich einfach selbst davon, was uns als Unternehmen ausmacht. Von einer individuellen Arbeitszeitregelung über die technische Ausstattung Deines Arbeitsplatzes bis hin zu Deiner fachlichen und persönlichen Weiterentwicklung – wir finden gemeinsam mit Dir die für Deine individuelle Lebenslage passgenauen Bedingungen.

INSUR:IT



Dein Einstieg bei msg insur:it

Als msg insur:it bieten die beiden zur msg-Gruppe gehörenden IT-Dienstleister **msg life** und msg nexinsure zukunftsfähige Softwarelösungen für die Versicherungsbranche. Mit knapp 2.000 Mitarbeitenden und Standorten in Europa und Nordamerika verfügen wir über eine starke Marktpräsenz. msg insur:it realisiert mit modernen Lösungen die digitale Transformation der internationalen Versicherungswirtschaft.

Einstiegsmöglichkeiten

Berufseinstieg, Praktikum, Werkstudierendentätigkeit, Bachelor- oder Masterarbeit – wir fördern Deinen individuellen Karriereweg.

- Individuelle Betreuung**
- Praxiserfahrung ab dem ersten Tag**
- Onboarding-Programm zum Einstieg**
- Aktive Mitarbeit an Kundenprojekten**
- Übernahmeoption nach dem Studium**
- Flexibles Arbeitszeitmodell**
- Homeoffice**
- Moderne Unternehmenskultur**

...und Vieles mehr!

Mehr über msg insur:it erfährst Du online unter: www.msg-insurit.com/karriere

MUNICH RE

Branche

Rückversicherung

Mitarbeiter:innen

Deutschland:
Mehr als 4.200, Munich Re
ist Teil einer weltweiten
Konzerngruppe mit über
42.000 Mitarbeiterinnen
und Mitarbeitern

Standort(e)

München (Global
Headquarter),
über 50 weitere
Standorte weltweit

Gesuchte

Studienrichtungen

(Wirtschafts-)Mathematik,
Statistik, Physik,
Wirtschaftswissenschaften,
Rechtswissenschaften,
(Wirtschafts-)Informatik,
Data Science

Einstiegsmöglichkeiten

Praktikum
Werkstudententätigkeit
International Graduate
Trainee Programme
Direkteinstieg

Ansprechpartner:in

Laura Fuchs
Tel. 089/3891-3408

Mehr über Einstiegs- möglichkeiten unter:

[www.munichre.com/
karriere](http://www.munichre.com/karriere)

Was geschieht, wenn der Meeresspiegel um einen Meter steigt? Was bedeutet es für die Kranken- und Lebensversicherung, wenn die durchschnittliche Lebenserwartung künftig bei 90 Jahren liegt? Die großen Herausforderungen der Zukunft angehen – das ist seit rund 140 Jahren unser Geschäft. Als weltweit führender Anbieter von Rückversicherung, Erstversicherung und versicherungsnahen Risikolösungen prägen wir ein völlig neues Bild von Versicherung. Wir machen Unsicherheit zum beherrschbaren Risiko und ermöglichen damit grundlegende Veränderungen. Gemeinsam leben wir eine Kultur, in der sich vielseitige und qualifizierte Teams ehrgeizige Ziele setzen. Wir schaffen einzigartige neue Lösungen für unsere Kunden und fördern Innovation.

Gestalte mit uns die Zukunft:

Um unseren Kunden die richtigen Produkte und Services anzubieten, arbeiten unsere Mitarbeiter* rund um den Globus in diversen Teams eng zusammen. Der Schlüssel zum Erfolg sind hochqualifizierte Experten verschiedenster Disziplinen – beispielsweise Mathematiker, Juristen, Wirtschaftswissenschaftler, Ingenieure, Mediziner und IT/Cyber-Experten. Sie teilen ihr Wissen, lernen voneinander und entwickeln bedarfs- wie zukunftsorientierte Lösungen. Wir bieten vielfältige Aufgaben und Entwicklungsmöglichkeiten, fördern unsere Mitarbeiter systematisch und bieten ihnen ideale Voraussetzungen, ihr persönliches Potenzial zu entfalten.

So gestalten wir die Zukunft – die unserer Kunden, die von Munich Re und deine. Werde Teil eines internationalen und interdisziplinären Teams. Informationen zu Tätigkeiten und Einstiegsmöglichkeiten findest du unter www.munichre.com/karriere.

*Munich Re steht nicht nur für ein partnerschaftliches Verhältnis zu Kunden, sondern auch für einen fairen Umgang mit Bewerbern und Mitarbeitern. Ganz egal, welchen Geschlechts. Wenn wir also die männliche Form von Personenbezeichnungen verwenden, geschieht dies lediglich aus Gründen des Leseflusses.

Go beyond and secure your future with a global market leader.



**PUSH BOUNDARIES.
WITH US.**

OLIVER WYMAN

Actuarial Services

Branche

Unternehmensberatung
Aktuarielle Bratung

Mitarbeiter:innen

600 (weltweit),
90+ in Europa

Standort(e)

Mehr als 30 Büros weltweit,
Standorte in Deutschland:
München und Düsseldorf

Ansprechpartner:in

Caroline Pauels
ActuarialRecruiting@
oliverwyman.com




www.oliverwyman.de

Oliver Wyman ist eine international führende Strategieberatung mit weltweit über 7.000 Mitarbeiterinnen und Mitarbeitern in mehr als 70 Städten in 30 Ländern. Wir verbinden ausgeprägte Branchenexpertise mit hoher Methodenkompetenz bei Digitalisierung, Strategieentwicklung, Risikomanagement, Operations und Transformation. Wir schaffen einen Mehrwert für den Kunden, der seine Investitionen um ein Vielfaches übertrifft. Oliver Wyman ist ein Unternehmen von Marsh McLennan (NYSE: MMC). Unsere Finanzstärke ist die Basis für Stabilität, Wachstum und Innovationskraft.

Das Team von Oliver Wyman Actuarial Services in Europa berät Versicherungsunternehmen bei einer Vielzahl von Themen aus der Versicherungsmathematik und dem Risikomanagement. Wir arbeiten regelmäßig für nahezu alle großen Versicherungsgesellschaften in Deutschland und Europa, dabei setzen wir verstärkt auf Methodiken im Bereich Actuarial Data Science, Machine Learning und Künstlicher Intelligenz. Unsere Aktuare verfügen über die höchsten beruflichen Qualifikationen, sowohl technisch als auch fachlich, und sind europaweit als Experten auf ihrem Gebiet anerkannt.

Wir sind

- ein wirtschaftlich starkes und schnell wachsendes Unternehmen.
- ein Unternehmen, das sich für Work-Life-Balance und Spaß beim Arbeiten einsetzt.
- eine Practice mit ausgezeichnetem Ruf.
- ein junges, dynamisches Team.

 OliverWyman

(SENIOR) CONSULTANT FÜR UNSERE ACTUARIAL PRACTICE

Standorte Düsseldorf und München



Als Mitglied unseres aktuariellen Teams bist Du ab dem ersten Tag Teil von zahlreichen spannenden Beratungs-Projekten für nationale und internationale Versicherungsunternehmen mit unterschiedlichen Schwerpunkten in den Bereichen Risikomanagement und Aktuariat.

Was Dich bei uns erwartet

- Alles rund ums Thema Risikomessung und Risikomanagement: Wir helfen unseren Kunden, ihre Risiken zu bewerten und zu verstehen
- Analyse und Optimierung von Prozessen im Risikomanagement und Aktuariat unter Einbindung von Data Analytics und KI
- Modellierung von Cashflow-Projektionsmodellen: Bewertung von Versicherungsbeständen im Rahmen von Solvency II, MCEV, IFRS17 und M&A Transaktionen
- Aktuarieller Input bei strategischen Fragestellungen: Von der Entwicklung von Versicherungsprodukten der nächsten Generation bis hin zur Optimierung von Beständen

Was wir Dir bieten

- Werde Teil eines der größten aktuariellen Beratungsteams im deutschsprachigen Raum und gleichzeitig eines europäischen Teams
- Kundenkontakt vom ersten Tag und Mitarbeit auf nationalen und internationalen Projekten
- Steile Lernkurve und vielfältige Entwicklungsmöglichkeiten
- Attraktive Vergütung über dem Marktdurchschnitt
- Ein junges, motiviertes Team und flexible Arbeitsmöglichkeiten, die zu deinen individuellen Lebensumständen passen
- Förderung der Ausbildung zum Aktuar (DAV) und anderer Weiterbildungen

Was Du mitbringst

- Begeisterung für spannende Fragestellungen und herausfordernde Themen im quantitativen Umfeld
- Teamfähigkeit und eine schnelle Auffassungsgabe
- Studienabschluss in (Wirtschafts-)Mathematik, (Wirtschafts-)Informatik oder Physik
- Gute Kenntnisse in Sprache und Schrift in Deutsch und Englisch
- Idealerweise Kenntnisse in Finanzmathematik, Versicherungsmathematik, Statistik oder Data Science
- Idealerweise Kenntnisse in Programmiersprachen, wie zum Beispiel Python, C#, C++, Java, VBA, oder Statistik-Software wie SAS oder R
- Eigeninitiative und Zuverlässigkeit sowie exzellente kommunikative Fähigkeiten
- Ggfs. mehrere Jahre Berufserfahrung in der Versicherungsbranche, Beratung und oder Wirtschaftsprüfung.

Fühlst du dich angesprochen? Dann freuen wir uns auf deine Bewerbung unter:
ActuarialRecruiting@oliverwyman.com

PwC DEUTSCHLAND

Branche

Wirtschaftsprüfung,
Steuer- und Rechtsberatung
und Unternehmensberatung

Standort(e)

In Deutschland: 21
Weltweit:
680 in 152 Ländern

Mitarbeiter:innen

In Deutschland:
mehr als 14.000
Weltweit: 327.000

Umsatz

In Deutschland: 2,61 Mrd. €
Weltweit: 50,3 Mrd. US\$

Gesuchte Fachrichtungen

Wirtschaftswissenschaften
(Wirtschafts-)Ingenieurwesen
(Wirtschafts-)Mathematik
(Wirtschafts-)Informatik
Jura

Ansprechpartner:in

PwC Deutschland
Personalmarketing
& Recruiting
Werdener Str. 10
40227 Düsseldorf
Tel. +49 69 9585 -5226
DE_Karriere@pwc.com



www.pwc.de/karriere

Über uns:

Join our community of solvers
Lass dich überraschen wie viele unterschiedliche Personen bei PwC Deutschland zusammenkommen, um gemeinsam daran zu arbeiten mit Einfallsreichtum, Erfahrung und technologischer Innovation entscheidende Herausforderungen zu lösen, nachhaltige Ergebnisse zu schaffen und das Vertrauen in unsere Gesellschaft auszubauen.

Branche:

Wirtschaftsprüfung, Steuer- und Rechtsberatung und Unternehmensberatung

Einstiegsmöglichkeiten:

Bei uns findest du den Einstieg in deine Karriere, individuell auf dich zugeschnitten. Neben Praktika und Werkstudierendentätigkeiten, kannst du bei uns über diverse Traineeprogramme starten, die dir die Möglichkeit geben in mehreren Monaten mehrere Abteilungen kennenzulernen – perfekt, falls du dich also vielleicht noch nicht genau entscheiden kannst, was am Besten zu dir passt. Darüber hinaus bieten wir berufsbegleitende (Master-) Studiengänge an, die dich beispielsweise perfekt auf dein Wirtschaftsprüfer:innen-Examen vorbereiten. Und natürlich kannst du bei uns jederzeit direkt einsteigen. Welche Stellen derzeit ausgeschrieben sind findest du auf unserer Jobseite www.jobs.pwc.de/ und Einblicke in die verschiedenen Programme sowie die PwC Arbeitswelt auf unserer Karriereseite www.karriere.pwc.de/

Praktika

Die Praktika dauern mindestens drei Monate, gern setzen wir dich auch für einen längeren Zeitraum ein. Denn je mehr Zeit du mitbringst, umso besser können wir dich in unsere Projekte einbinden. Deine Bewerbung ist uns immer willkommen, sollte aber mindestens drei Monate vor dem gewünschten Praktikumsbeginn bei uns eingehen.



Wir arbeiten mit dem Innovativsten in der Branche. Mit euch.

In unserer Community of Solvers kommen die unterschiedlichsten Personen zusammen. Gemeinsam arbeiten wir mit Einfallsreichtum, Erfahrung und technologischen Innovationen daran, entscheidende Herausforderungen zu lösen, nachhaltige Ergebnisse zu schaffen und das Vertrauen in die Wirtschaft und Gesellschaft auszubauen. Was uns dabei besonders auszeichnet, sind unser Teamspirit, unser klarer Wertekompass und unsere Unternehmenskultur.

Werde auch du ein Teil davon.

SCOR SE RÜCK- VERSICHERUNG

Branche

Rückversicherung

Mitarbeiter:innen

ca. 3.500 weltweit,
rund 200 in Köln

Standort(e)

Köln, London, Paris,
Zürich, Singapur,
Charlotte, New York

Fachrichtungen

(Wirtschafts-)Mathematik,
BWL, Wirtschafts-
wissenschaften

Einstiegsmöglichkeiten

Praktikum
Werkstudententätigkeit
Graduate Trainee Programm
Direkteinstieg

Weitere Informationen

www.scor.com

Ansprechpartner:in

Fabian Förster
Goebenstr. 1
50672 Köln
Tel. 0221 / 2928-1715
HR-Cologne@scor.com



www.scor.com

SCOR Reinsurance is a **global player** with competence centres in **Cologne, London, Paris, Zurich, Singapore, Charlotte and New York.**

A Leading Global Reinsurer

As a leading global reinsurer, SCOR offers its clients a diversified and innovative range of reinsurance and insurance solutions and services to control and manage risk. Applying "The Art & Science of Risk," SCOR uses its industry-recognized expertise and cutting-edge financial solutions to serve its clients and contribute to the welfare and resilience of society in around 160 countries worldwide.

Get started as ...

- **Career starter** with a successfully completed degree in mathematics, business mathematics, economics or business administration.
- **Graduate trainee** - with a program tailored to your individual needs
- **Master's student** - discuss your topic with us
- **Working student** - combine theory with practice
- **Intern** - gain your first experience.

Face the challenges ...

...and take on **exciting and responsible tasks** or projects in a **multicultural team**. Develop yourself professionally and personally with the support of our **SCOR University**.

Get connected...

...with our Young Professional Network, where you can learn from a mentor, develop your skills in the Young Professionals Academy and grow your own network in an international company.

Go for ...

- a **modern workplace** in the heart of **Cologne**
- a very **flexible working environment** (e.g. mobile office) in a „green building“ and
- a community in which **„WE“** stands at first and which is actively involved in CSR projects.

Do you fancy a **new challenge**? We look forward to receiving your initiative application!

✉ HR-Cologne@Scor.com - Web www.scor.com



LOOKING FOR A NEW CHALLENGE? JOIN OUR TEAM

APPLY NOW



Branche

Wirtschaftskanzlei

Bereiche

Wirtschaftsprüfung,
Steuerberatung,
Financial Advisory,
Rechtsberatung,
Restrukturierung,
Shareholder as a Service,
Corporate Finance,
Immobilienmanagement

Mitarbeiter:innen

400

Standort(e)

Ulm, Augsburg, Brüssel,
Dresden, Ehingen,
Erding, Erfurt, Frankfurt,
Freiburg, Hamburg,
Hannover, Heilbronn,
Laichingen, Leipzig,
Mannheim, München,
Nürnberg, Ravensburg,
Schwerin, Stuttgart

Ansprechpartner:in

Peter Schiele
Personalreferent
peter.schiele@
schneidergeiwitz.de
+49 731 970 18-328

Werde Teil unserer Erfolgsgeschichte und entdecke wirtschaftliche Power. Sei neugierig. Sei mutig. Sei innovativ.

Wir suchen Menschen, die ambitionierte Ziele verfolgen, Ideen entwickeln, Verantwortung übernehmen und echte Teamplayer sind. Bei uns hast du die Möglichkeit, eigenverantwortlich zu arbeiten und dabei agil sowie flexibel zu handeln, dein Know-how zu erweitern und deine Persönlichkeit weiterzuentwickeln. Wir bieten dir abwechslungsreiche Aufgaben. Durch die Vielseitigkeit unserer Dienstleistungen und die interdisziplinäre Zusammenarbeit lernst und erlebst du ständig Neues. Freiräume für eigenverantwortliches Arbeiten in motivierten Teams sowie vielfältige Möglichkeiten, Wissenslücken zu schließen und über den eigenen Tellerrand zu blicken, sind bei uns selbstverständlich.

Entdecke unseren neuen Campus in Ulm: innovativ, kommunikationsfördernd und mit modernen Arbeitsbedingungen. Genieße die Espressobar, ein Restaurant, Fitnessangebote und eine inspirierende Umgebung.

Unsere Tätigkeitsbereiche umfassen Wirtschaftsprüfung, Steuerberatung, Financial Advisory, Rechtsberatung, Restrukturierung, Shareholder as a Service, Corporate Finance und Immobilienmanagement. Unser Ziel ist klar: Unternehmen besser machen. Bewirb dich jetzt. Sei Teil eines motivierten Teams und gestalte mit uns den Erfolg.

Gesuchte Studienrichtungen

(Wirtschafts-)Mathematik, (Wirtschafts-)Ingenieurwesen, (Wirtschafts-)Informatik, Wirtschaftswissenschaften, Rechtswissenschaften, Business Analytics, Finance, Data Science, Quereinsteiger

Einstiegsmöglichkeiten

Praktikum, Werkstudententätigkeit, International Graduate Trainee Programme, Direkteinstieg

Werde Teil unserer Erfolgsgeschichte



Unternehmen.
Besser. Machen.

SV SPARKASSEN-VERSICHERUNG

Branche

Finanzdienstleistung,
Versicherung

Mitarbeiter:innen

ca. 5000 im Innen-
und Außendienst

Standort(e)

Stuttgart
(Hauptverwaltung),
Erfurt, Karlsruhe, Kassel,
Mannheim, Wiesbaden

Ansprechpartner:in

Annkathrin Schwier,
Zentrales
Personalmanagement,
Tel. 0711/898-48124,
Annkathrin.Schwier@
Sparkassenversicherung.de

Kontakt

Löwentorstraße 65
70376 Stuttgart
www.sv-karriere.de

Soziale Medien

Besuchen Sie die SV auf
Xing, LinkedIn, Instagram
oder Facebook

www.facebook.com/Spar-
kassenVersicherung

linkedin.com/company/
sv-sparkassenversicherung/

www.sparkassenversiche-
rung.de/xing

www.instagram.com/
sv_karriere

Die SV - Der sichere Arbeitgeber in deiner Region

Als regionaler Versicherer bietet die SV Sparkassen-Versicherung rund 5.000 Mitarbeitenden in unterschiedlichen Tätigkeitsfeldern einen spannenden und abwechslungsreichen Arbeitsplatz. Über 40 verschiedene Berufsgruppen machen uns stark und vielseitig. Mit innovativen Produkten sind wir am Markt bestens positioniert. Bei uns stehen die Kunde:innen im Mittelpunkt. Wir geben jeden Tag unser Bestes für eine nachhaltige und erfolgreiche Zukunft.

Die SV ist groß genug, um wichtige Themen in den verschiedensten Bereichen aktiv mitgestalten zu können. Trotzdem sind wir als regionales Unternehmen übersichtlich genug, um Dinge ganzheitlich und umfassend zu betrachten und ein partnerschaftliches Miteinander zu gewährleisten.

Finde auch du deinen Platz bei uns!

Bei einer Versicherung arbeiten ist langweilig? Stimmt nicht! Überzeuge dich selbst und werde ein Teil von uns! Egal ob während deines Studiums oder danach – Eine unserer Einstiegsmöglichkeiten passt auch zu dir:

- Praktikant:in
- Werkstudent:in
- Trainee
- Direkteinsteiger:in

Dank einer Vielzahl von Programmen können sich unsere Mitarbeitenden fachlich, persönlich und methodisch nach ihren Bedürfnissen weiterentwickeln. Das Wohl und die Zufriedenheit unserer Mitarbeitenden liegt uns besonders am Herzen, denn nur als Team können wir erfolgreich sein.

Mit dir zusammen wollen wir die Zukunft der SV gestalten, neu denken, uns weiterentwickeln und unseren Kunde:innen den besten Service bieten.

Wie sieht unser Trainee-Programm aus?

- Dauer: 18 Monate (unbefristeter Arbeitsvertrag)
- Umfassende Einblicke in bis zu 3 Unternehmensbereiche der SV
- Projektleiter:innen-Ausbildung und eigenverantwortliches Trainee-Projekt
- Mentoring durch erfahrene Fach- und Führungskräfte
- Spezifische Weiterbildungsmaßnahmen, z.B. Design Thinking, Moderation, Planspiel u.v.m.
- Hospitationen im Innen- und Außendienst



Starte deine persönliche Erfolgsgeschichte mit uns!

Studierende und Hochschulabsolvent:innen der Bereiche

- **(Wirtschafts-)Informatik**
- **(Wirtschafts-)Mathematik**
- **Natur- und Ingenieurwissenschaften**



sind bei der SV genau richtig!

Nutze die zahlreichen Entwicklungsmöglichkeiten und verwirkliche deine individuellen Karriereziele – z. B. als Experte:in oder Führungskraft.

Interessiert?

Dann bewirb dich online über www.sv-karriere.de.

Wir freuen uns auf dich!





VECTOR.ON GMBH

Kontakt

vector.on GmbH
Leopoldstrasse 244
80807 München
GERMANY
Tel: 49-89-208-039-239
info@vector-on.com
www.vector-on.com

Standort(e)

München, Deutschland

Mitarbeiter:innen

< 10

Ansprechpartner:in

Markus Klähn, Gründer
und Geschäftsführer
e-mail: markus.klaehn@
vector-on.com
mobile: +49 175 930 4742

Value Proposition

Technology provider and
Consulting with focus on
mathematical optimization

Focus

Global and regional
distribution and logistics
and supply chain

vector.on GmbH

*Advanced analytics and mathematical optimization in
distribution and supply chain. Business-ready.*

Highlights

- Focus on distribution and supply chain
- Our hands-on industry experience allows for fast project implementation
- We solve our customers' most challenging optimization problems
- We enable customers to learn from pilot projects and build their own expertise

Description

vector.on GmbH provides 25 years of hands-on experience in the distribution industry and global supply chain. Our in-depth understanding of strategic considerations as well as day-to-day transactional details make us the ideal partner for challenges that require more than a consultant perspective. We have extensive experience with acquisitions, integrations, and realization of synergies and see significant optimization benefits in this area.

An initial joint analysis of our customers' strategic optimization options as well as identification of low-hanging fruit supports the prioritization of high-impact projects. Successful delivery of a pilot project creates internal buy-in and proof of concept. Our collaborative and transparent approach enables our customers to learn from pilot projects and build their own expertise and inhouse resources. We offer a roadmap to 'real-time optimization self-sufficiency' and support our customers in reaching this competitive advantage.

We use MATLAB® as our programming, visualization, statistics, and machine learning platform and connect to several location intelligence platforms via APIs. We solve large-scale linear, bilinear, quadratic, and non-convex optimization problems with Gurobi Optimizer via API.



WE IDENTIFY

unique optimization
opportunities



WE MODEL

business reality into
mathematical optimization



WE EXECUTE

and deliver
quantifiable impact



WE ENABLE

and provide a roadmap to self
sufficiency

We are a small start-up based in Munich, Germany. We partner with leading numerical computing platforms and provide business-ready mathematical optimization for distribution and supply chain.

Hiring: Mathematical Optimization Analysts (MATLAB, Gurobi)

- Challenge and learning
- Technology and business
- Team and individual contribution
- Flexibility and trust
- International Start-Up



Contact me for inquiries:

markus.klaehn@vector-on.com ,



Founder and President vector.on GmbH

VIADICO GMBH

Branche

Beratungsunternehmen für
die Versicherungsbranche

Mitarbeiter:innen
70

Gründungsjahr
1992

Standort(e)

Filderstadt (Firmensitz),
Herzogenrath, München

Einstiegsmöglichkeiten

Berufseinstieg
als Mathematiker*in
Abschlussarbeit
(B.Sc. oder M.Sc.)
Tätigkeit als
Werkstudent*in
Praktikum

Ansprechpartnerinnen

Kerstin Adam
und Lisa Rieforth
viadico GmbH
Nürtinger Straße 11
70794 Filderstadt
personal@viadico.com
+ 49 711 220549-30

viadico

www.viadico.com

viadico zählt zu den führenden Beratungsunternehmen im deutschen Versicherungsmarkt. Für unsere Kunden schaffen wir intelligente, zukunftsorientierte und nachhaltige Beratungslösungen.

Was macht Consulting bei viadico interessant für dich?

- Wir bieten dir ein breites Spektrum an mathematischen und nicht-mathematischen Aufgaben in vielschichtigen Projekten
- Du entwickelst Konzepte und Lösungen im Umfeld von Versicherungsprodukten, Systemen und Prozessen

Wann passt du zu uns?

- Deine Stärken liegen im analytischen, logischen und abstrakten Denken
- Du vertiefst dich gern in knifflige, komplexe Aufgaben und suchst mit Ehrgeiz nach der richtigen Lösung

Wie sieht dein Start bei uns aus?

- Dich erwartet ein individuelles Einarbeitungsprogramm begleitet durch einen Mentor
- Gut gerüstet startest du in dein erstes Kundenprojekt mit voller Unterstützung des gesamten Teams
- Je nach Projektanforderungen arbeitest du remote, von einem unserer Standorte aus oder direkt beim Kunden
- Wir investieren viel in deine Weiterbildung und rüsten dich mit dem nötigen Handwerkszeug für die anspruchsvolle Beratung unserer Kunden
- Wir übernehmen deine Ausbildungs- und Prüfungskosten für die Ausbildung zur Aktuarin und zum Aktuar

Bei viadico leben wir Zusammenarbeit!

Wir sind ein loyales und motiviertes Team, uns ist eine Kultur des Vertrauens wichtig und wir geben Freiräume für Neues.

viadico



FREIRAUM FÜR KLUGE KÖPFE

**Gestalte die Versicherungswirtschaft der
Zukunft mit. Wir sind gespannt auf dich.**





www.wtwco.com

WTW

Branche

Versicherungs- und
Finanzdienstleistung

Standort(e)

In Deutschland: 10
Weltweit: 400+
in 140+ Ländern

Mitarbeiter:innen

In Deutschland: 1.400
Weltweit: 44.000

Wofür wir stehen

Kundenfokus
Integrität
Respekt
Exzellenz
Teamfähigkeit

Ansprechpartner:in

wtw Deutschland
Friederike Gutjahr
Habsburgerring 2
50674 Köln
Tel: +49 221 80003228
E-Mail: Friederike.Gutjahr@
wtwco.com

Als WTW (NASDAQ: WTW) bieten wir datengesteuerte, evidenzbasierte Lösungen in den Bereichen Mitarbeiter, Risiko und Kapital an. Wir nutzen die globale Sichtweise und das lokale Fachwissen unserer Mitarbeitenden in 140 Ländern und Märkten, um Unternehmen dabei zu helfen, ihre Strategie zu schärfen, die Widerstandsfähigkeit ihrer Organisation zu verbessern, ihre Mitarbeitenden zu motivieren und ihre Leistung zu maximieren.

WTW lässt sich in die Bereiche Health, Wealth & Career und Risk & Broking aufteilen. Mit Retirement und Insurance Consulting & Technology (IC&T) ist jeweils ein Segment aus den beiden Bereichen auf der WiMa vertreten.

Im Business IC&T beraten wir Unternehmen der Versicherungs- und Finanzdienstleistungsbranche beim Financial Reporting, Risikomanagement und in Produkt-, Markt- und Vertriebsstrategien und revolutionieren den Versicherungsmarkt, indem wir erprobte Ansätze mit neuen Techniken wie z.B. dem Machine-Learning kombinieren!

Im Business Retirement beraten wir unsere Kunden bei der Ausgestaltung, Finanzierung und Administration ihrer betrieblichen Altersversorgung und gestalten gemeinsam mit ihnen attraktive und marktgerechte Versorgungsmodelle. Wir finden innovative Lösungen und stellen sicher, dass die betriebliche Altersversorgung von Unternehmensseite auch künftig finanzierbar bleibt.

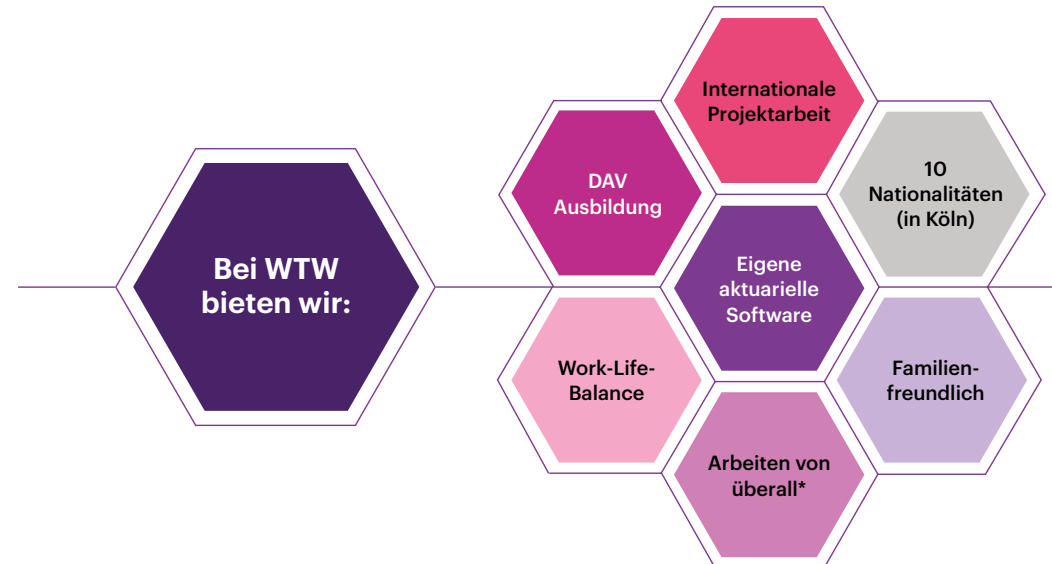
Du hast Spaß an mathematischer und quantitativer Arbeit und Modellierung. Zudem würdest du gerne ein Teil des Teams mit spannenden Projekteinsätzen auch im europäischen Ausland sein?

Wir freuen uns dich kennenzulernen.



Perspective that moves you!

Du möchtest in einem flexiblen sowie harmonischen Arbeitsumfeld arbeiten und gemeinsam schon heute die Herausforderungen von morgen bewältigen?



Bewirb Dich bei uns!

Karriereportal:



wtwco.com

Broschüre:



*nach Absprache mit dem People Manager

WTW is an equal opportunity employer.



WÜSTENROT & WÜRTTEMBERGISCHE

Branche
Finanzdienstleistung

Mitarbeiter:innen
13.000 (Innen- und
Außendienst)

Standort(e)
Hauptstandort:
Kornwestheim
(Großraum Stuttgart)

Einstiegsmöglichkeiten
Praktikum
Werkstudententätigkeit
Trainee
Direkteinstieg

Ansprechpartner:in
Miuooki Rajaguru
W&W-Platz 1
70806 Kornwestheim
Tel. +49 7141 16-756998
miuooki.rajaguru@
ww-ag.com

LinkedIn
[www.linkedin.com/
company/wwgruppe/](http://www.linkedin.com/company/wwgruppe/)

Instagram
[www.instagram.com/
wwgruppe/?hl=de](http://www.instagram.com/wwgruppe/?hl=de)

YouTube
[www.youtube.com/
@WWGruppe](http://www.youtube.com/@WWGruppe)



www.ww-ag.com/de/karriere

Die W&W-Gruppe als Arbeitgeber:

Die W&W-Gruppe ist eine Finanzdienstleistungsgruppe, die ursprünglich aus der Fusion der Traditionsmarken Wüstenrot und Württembergische hervorgegangen ist. Vorsorge bildet dabei die übergeordnete Klammer der Geschäftstätigkeit. Mittlerweile haben wir zwei Geschäftsfelder, acht Marken und 17 Unternehmen, die Teil dieser Vorsorge-Gruppe sind.

Unsere Mission:

Wir helfen unseren Kunden, sich den Lebenswunsch nach individueller Entfaltung bei größtmöglicher Sicherheit zu erfüllen. So vielfältig die Wünsche unserer Kunden auch sind, so vielfältig sind dabei auch die Aufgaben und Lösungen in unserem Unternehmen.

Was wir bieten:

Ein gutes Klima für Studierende, um auch persönlich zu wachsen. Es warten herausfordernde Projekte für deine erste praktische Erfahrung, viele interessante Aufgaben für Werkstudierende und spannende Möglichkeiten für deinen Direkteinstieg. Zudem bieten wir dir flexible Arbeitszeiten, eine leistungsgerechte Vergütung, individuelle Weiterbildungsangebote, Fahrtkostenzuschuss, vergünstigtes Essen im Betriebsrestaurant, ein breites Betriebssportangebot und viele Veranstaltungen, wie After-Work-Partys in unserem neuen W&W-Campus.

Was wir suchen:

- (Wirtschafts-)Mathematik bzw. Aktuarwissenschaften
- (Wirtschafts-)Informatik
- Finanzwirtschaft (Bank und Versicherung)
- Wirtschaftswissenschaften bzw. BWL

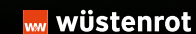
Wir freuen uns auf Deine Online-Bewerbung!

www.ww-ag.com/de/karriere

Lerne uns kennen!



Gestalte deine Zukunft bei uns. Werde Teil des W&W-Teams.



VIRIDIUM GRUPPE

Branche
Versicherungswesen

Mitarbeiter:innen
ca. 900

Standort(e)
Neu-Isenburg
(bei Frankfurt a. Main),
Hamburg, Leverkusen,
München, Heidelberg

Gesuchte Fachrichtungen
Studiengänge
mit mathematischem
Schwerpunkt, z. B. (Wirt-
schafts-)Mathematik,
Versicherungsmathematik,
Physik, Aktuarwissen-
schaften, gerne auch
in Verbindung mit IT

Einstiegsmöglichkeiten
Direkteinstieg
Werkstudententätigkeit
Praktikum

Ansprechpartner:in
Jessica Meiß
Recruiterin
Jessica.meiss@
viridium-gruppe.com

Besuche uns auf LinkedIn
[www.linkedin.com/company/
viridiumgruppe/](http://www.linkedin.com/company/viridiumgruppe/)

Die Viridium Versicherungsgruppe ist Spezialist für das effiziente Management von Lebensversicherungsbeständen. Das bedeutet: wir erwerben Versicherungsunternehmen und ihre Vertragsbestände, integrieren sie in unsere Organisation und führen die Verträge langfristig fort.

Zur Viridium Gruppe gehören die Entis Lebensversicherung, die Heidelberger Lebensversicherung, die Proxalto Lebensversicherung und die Skandia Lebensversicherung.

Die Viridium Gesellschaften betreuen knapp vier Millionen Lebensversicherungsverträge und Assets in Höhe von mehr als 70 Milliarden Euro. Viridium ist damit eine der größten Lebensversicherungsgruppen in Deutschland und trägt dazu bei, dass die Lebensversicherung ein verlässlicher Teil der privaten Altersvorsorge für Millionen Menschen bleibt.

Unsere Benefits

- Flexibler Mix aus Homeoffice und Arbeiten vor Ort
- Attraktives Vergütungspaket: Grundgehalt plus Bonus (Zielwert 10 % vom Jahresgehalt)
- Vermögenswirksame Leistungen und betriebliche Altersvorsorge (Direktversicherung)
- 30 Tage Urlaub (Plus den 24.12. + 31.12. als arbeitsfreie Tage)
- Job-Bike Leasing
- Interne und externe Weiterbildungsangebote
- Gesundheitsangebote, z. B. Mental Health Plattform, Gesundheitswoche
- Gemeinsame Events, wie z. B. unser Sommerfest, Weihnachtsfeier und Firmenläufe



Du willst etwas bewegen? Wir auch!

Du interessierst dich für den **Aktuarsberuf** oder hast vielleicht sogar schon deine Ausbildung als **Aktuar:in** begonnen? Dann bist Du bei uns genau richtig!

Wir bieten dir nicht nur ein tolles Team und ein innovatives Geschäftsmodell, sondern auch vielfältige Einsatzbereiche.

Finde hier Deinen Traumjob:

www.viridium-gruppe.com/karriere/stellenangebote

Ob als Werkstudent:in oder für den Direkteinstieg – wir freuen uns auf Deine Bewerbung!



ZEB CONSULTING

Branche

Strategie-, Management- und IT-Consulting für Financial Services

Gründung

1992

Standort(e)

DACH-Region: Münster, Frankfurt am Main, München, Hamburg, Berlin, Wien, Zürich

Europa:

Amsterdam, Kyiv, London, Luxemburg, Mailand, Oslo, Stockholm, Warschau

Mitarbeiter:innen

europaweit ca. 1100

Gesuchte Fachrichtungen

Wirtschaftswissenschaften, BWL, VWL, (Wirtschafts-)Informatik, (Wirtschafts-)Mathematik, (angewandte) Physik, weitere verwandte Studiengänge

Kontakt

zeb Consulting
Hammer Straße 165
48153 Münster
contact@zeb-career.com
www.zeb-career.com/de

Bewerbung über:

www.zeb-career.com/de/
jobs



www.zeb-consulting.com/de-DE

Über uns

zeb ist eine der führenden, auf den Finanzdienstleistungssektor spezialisierten Strategie-, Management- und IT-Beratungen in Europa. Wir unterstützen Banken, Versicherungen und (Tech-)Dienstleister bei allen Herausforderungen und Chancen, die sich aus dem Wandel der Branche ergeben. Als Arbeitgeber setzen wir auf Menschen, die gern Neues ausprobieren, Verantwortung übernehmen und andere durch ihr Tun inspirieren.

Einstiegs- und Karrieremöglichkeiten

Wenn es um deine Karriere geht, stehst **DU** für uns im Fokus. Denn in zeb findest du einen Arbeitgeber, der deiner Stimme Gewicht verleiht. Wir vertrauen auf unser Prinzip „Argument schlägt Hierarchie“ und fordern dich auf, Teil des Dialogs zu werden und Gewohntes infrage zu stellen. Unser „stay and grow“-Ansatz bietet dir zudem eine Perspektive für langfristiges Wachstum.

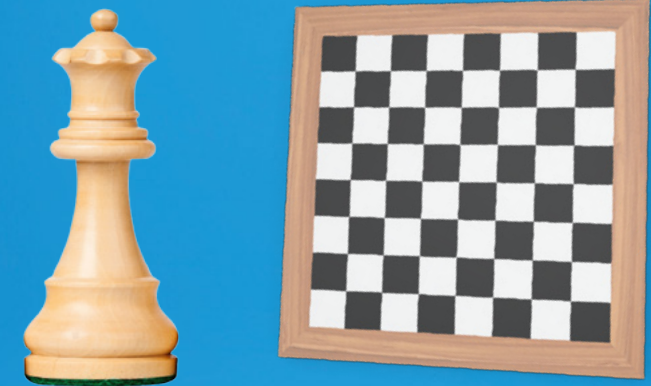
Dabei kannst du auf ein starkes Team und ein ausgeprägtes „Wir-Gefühl“ zählen, denn im Miteinander sehen wir die Grundlage für unseren Erfolg. Hast du Lust, die Transformation der Finanzbranche aktiv mitzugestalten? Wir geben dir die Möglichkeit dazu und bieten bei zeb für fast jede Lebenssituation den perfekten Einstieg. Mit einem Masterabschluss oder einer Promotion kannst du bei uns den **Direkteinstieg** wählen.

Nach deinem Bachelorabschluss hast du bei uns die Option unser **zeb.bachelor-welcome-Programm** zu beginnen. Du erhältst so die Chance, ein Jahr Berufserfahrung als Analyst zu sammeln und anschließend ein Masterstudium in Vollzeit oder ein berufsintegriertes Masterstudium an der zeb.business school zu absolvieren.

Auch **Praktika** zwischen acht Wochen und sechs Monaten sind möglich. Zudem bieten wir eine Zusammenarbeit bei **Bachelor- und Masterarbeiten** und die Möglichkeit zur **studentischen Mitarbeit** an.

zeb

DU KOMMST MIT LOGIK, WIR GEBEN DIR RAUM.



Es wird Zeit für deinen nächsten Zug.
Lass deine Strategien für Banken und Versicherungen
voll aufgehen. Jetzt bewerben.

#shapespaces



consulting for financial services

BEARINGPOINT GMBH

Branche
Management &
Technologie Beratung

Mitarbeiter:innen
Weltweit: 6.055
DE: 1.883 (2023)

Standort(e)
Deutschland
Frankfurt am Main
(Headquarter), Berlin,
Düsseldorf, Hamburg,
Leipzig, München,
Stuttgart, Walldorf

Umsatz
1,017 Mrd. Euro (2023)

Einstiegsmöglichkeiten
Für Studierende:
Praktikum, Werkstudie-
rendentätigkeit, Bachelor-
bzw. Masterarbeit
Für Absolvent:innen und
(Young) Professionals:
Direkteinstieg

Kontakt
Talent Attraction
Karriere@bearingpoint.com

**Karriereseite &
Stellenportal**
bearingpoint-careers.de

BearingPoint®

www.bearingpoint.com

Together, we are more than business

BearingPoint ist eine unabhängige Management- und Technologieberatung mit europäischen Wurzeln und globaler Reichweite. Wir bieten Beratung, die Strategie mit Technologie vereint und verbindet. Unternehmen mit Innovationsgeist. Zu unseren Kunden gehören viele der weltweit führenden Unternehmen und Organisationen. Mit unserem tiefgreifenden Branchen-Know-how und unserer fachlichen Kompetenz verstehen und berücksichtigen wir die individuellen Bedürfnisse unserer Kunden – und helfen ihnen so, ihre Ziele zu erreichen.

Unser Commitment für deinen langfristigen Erfolg

We are easy to work with

Ob in der internen Zusammenarbeit oder in Kundenprojekten – unsere Arbeitsweise ist geprägt von einem kooperativen Miteinander. Denn wir sind der Überzeugung, nur gemeinsam können wir Großes erreichen.

We create lasting outcomes

Ab Tag eins bist du aktiver Teil eines Projektteams: Bei uns erwarten dich spannende Projekte am Puls der Zeit. Das klappt nicht mit „Schema F“. Komplexe Aufgaben brauchen außergewöhnliche Ideen. Daher überprüfen wir kontinuierlich unsere Lösungsansätze und öffnen uns für Neues.

We empower people to succeed

Mit BearingPoint als Arbeitgeber entscheidest du dich für spannende und abwechslungsreiche Aufgaben bei namhaften Kunden, hohe Eigenverantwortung, kontinuierliches Lernen, stetige Entwicklungsmöglichkeiten und eine kollegiale Arbeitsatmosphäre.

Was zählt, bist du

BearingPoint ist immer auf der Suche nach talentierten und ambitionierten Mitarbeitenden mit Unternehmergeist und dem Willen, etwas zu bewegen. Du möchtest den digitalen Wandel mit uns gestalten und den Status-Quo immer wieder challengen? Welcome@BearingPoint!

BearingPoint®

NEW CONSULTING

STARTS WITH YOU

Your perspective. Your career.

www.bearingpoint-careers.de

BOEHRINGER INGELHEIM PHARMA GMBH & CO KG

Branche

Pharmazeutische Industrie

Mitarbeiter:innen

-53.000 weltweit

Standort(e)

Ingelheim am Rhein
Biberach an der Riß
Weltweit in
über 140 Ländern

Einstiegsmöglichkeiten

Direkteinstieg
Praktikum
Abschlussarbeiten
careers.boehringer-
ingelheim.com

Kontakt

Biostatistics and Data Science

Lukas Schröter
lukas.schroeter@
boehringer-ingelheim.com
gbdsinternrecruit@
boehringer-ingelheim.com

Firmenadresse

Boehringer Ingelheim
Pharma GmbH & Co. KG
Binger Str. 173
55216 Ingelheim am Rhein
Deutschland



www.boehringer-ingelheim.de

Wir sind eine globale Familie

Boehringer Ingelheim entwickelt bahnbrechende Therapien, die Leben verändern – heute und für kommende Generationen. Seit der Gründung im Jahre 1885 in Familienbesitz zählen wir heute zu den führenden forschenden Pharmaunternehmen. Für die drei Geschäftsbereiche Humanpharmazeutika, Tiergesundheit und Biopharmazeutika schaffen rund 53.500 Mitarbeitende weltweit tagtäglich Werte durch Innovation.

Wir bieten spannende Perspektiven

Statistiker*innen und Data Scientists sind bei uns u.a. verantwortlich für die statistische Planung, Analyse und Interpretation von Daten in (nicht-)klinischen Projekten. Eine moderne Arbeitsumgebung mit attraktiver Vergütung, flexiblen Arbeitszeiten, Arbeitgeberleistungen und einem Umfeld, das von Chancengleichheit und Respekt geprägt ist, sind für uns selbstverständlich.

Studierenden mit mathematischem/statistischem Hintergrund stehen bei uns spannende Themen für Praktika und Abschlussarbeiten zur Verfügung. Inhaltlich werden verschiedenste Themen mit direktem Bezug zu Forschungsprojekten betrachtet, z.B. im Bereich von Dosisfindung, adaptiven Designs oder Real-World Evidence. In unserem exzellenten Betreuungsumfeld, inklusive der Interaktion mit Mitarbeitenden und anderen Studierenden vor Ort, sind bereits mehrfach preisgekrönte Arbeiten entstanden.

Wir freuen uns auf Dich

Fühlst Du dich von unserem Unternehmen, unserer Philosophie und unserem Anspruch angesprochen, dann bewirb Dich gerne! Idealerweise studierst Du:

- (Wirtschafts-)Mathematik, Mathematische Biometrie, Mathematical Data Science
- Informatik, CSE, Psychologie, Naturwissenschaften



Kannst du die kleinen Erfolge sehen, die zu großen Entdeckungen führen?

Dann bist du bei uns richtig!



Werde Teil unseres Teams!

www.boehringer-ingelheim.com/de/karriere/



CALEO CONSULTING GMBH

Branche
IT-Consulting,
Finance, SAP

Mitarbeiter:innen
ca. 60

Standort(e)
Gräfelfing bei München,
Wien

**Gesuchte
Studienrichtungen**
(Wirtschafts-) Informatik,
(Wirtschafts-) Ingeni-
eurwesen, (Wirtschafts-)
Mathematik oder Physik

Ansprechpartner:in
Carolin Dilger,
Talent Acquisition
carolin.dilger@caleo.com
0152-01547204

CALEO

www.caleo.com

CALEO ist eine IT-Beratung mit Spezialisierung auf Enterprise Performance Management und Business Intelligence. In diesen Bereichen konzipieren und implementieren wir anspruchsvolle SAP-Lösungen für internationale Großunternehmen. Das Unternehmen wurde 2002 gegründet und beschäftigt aktuell ca. 60 Berater:innen.

Unsere Unternehmenskultur ist geprägt von der Vielfalt unserer Mitarbeiter:innen. CALEO schätzt sich glücklich Kolleg:innen aus 10 Nationen mit unterschiedlichen Hintergründen zu beschäftigen (Wirtschaftswissenschaften, Naturwissenschaften, Informatik usw.). Durch sie entsteht eine bunte Unternehmenskultur, die gepaart mit den spannenden Projekten bei namhaften Kunden ein attraktives und bereicherndes Arbeitsumfeld darstellt.

Studium abgeschlossen. Was kommt danach?

Du bist mit dem Studium fertig oder wirst es bald abschließen? Du kannst dich für IT-Projekte im Finanzumfeld begeistern? Du hast Spaß dich mit komplexen Fragestellungen zu beschäftigen und kundenorientiert zu arbeiten? Du hast Lust in die SAP-Welt einzutauchen? Dann sollten wir uns kennenlernen. Werde Teil unseres Teams!

Wir haben Berufseinstiegsposition als IT-Consultant (m/w/d) zu vergeben. Hierbei musst du keinerlei Vorkenntnisse in SAP haben. Durch unser strukturiertes Onboarding bekommst du die wichtigsten Basics vermittelt. Danach wirst du Stück für Stück deine Kenntnisse durch die Projektarbeit und die Weiterbildungsangebote erweitern.

CALEO

DEIN BERUFSEINSTIEG BEI CALEO

Du bist ein kreativer Teamplayer mit starkem Interesse an IT und Spaß am Lösen von komplexen Fragestellungen?

Dann komm zu einem der
besten Arbeitgeber Deutschlands



BENEFITS:

Hybrides Arbeitsmodell, Weiterbildung, Bahncard,
Hochwertige Ausstattung, Firmenevents,
und viele mehr



DEUTSCHE BUNDESBANK

Branche
Zentralbank

Mitarbeiter:innen
ca. 10.000 weltweit

Standort(e)
Zentrale in Frankfurt am
Main sowie bundesweit
9 Hauptverwaltungen
und 31 Filialen

**Gesuchte
Studienrichtungen**
insbesondere Betriebs-
wirtschaftslehre,
Rechtswissenschaften,
Volkswirtschaftslehre
sowie wirtschaftswissen-
schaftlich ausgerichtete
Studiengänge
(z. B. Wirtschaftsrecht,
Wirtschaftsmathematik,
Wirtschaftsinformatik)

Einsatzbereiche
Direkteinstieg, Trainee
(Bachelor und Master)
in allen Fachbereichen
der Bundesbank

Ansprechpartner:in
Karin Ebner
Personal und Organisation
personal.hv-bw@
bundesbank.de

Anschrift
Hauptverwaltung in
Baden-Württemberg
Marshallstraße 3
70173 Stuttgart



www.bundesbank.de

Als Zentralbank agieren wir am Puls der internationalen Finanzmärkte und an den Schnittstellen von Politik, Wirtschaft und Wissenschaft. Als hochmoderne Institution, die Digitalisierung und gesellschaftlichen Wandel mitgestaltet, haben wir immer den Anspruch, an der Spitze der Entwicklung zu stehen. Damit unsere Währung für das Gemeinwohl stabil bleibt.

Auch als Arbeitgeber sind wir einer besonderen Verantwortung verpflichtet: Unsere Beschäftigten stehen an erster Stelle. Denn unser Erfolg basiert auf ihrem Wissen, ihrem Können und ihrem Einsatz. Und damit meinen wir nicht nur Mitarbeitende mit einer Bank- oder Wirtschaftsausbildung. Data Scientists, Fachleute mit Ingenieur- oder IT-Hintergrund und viele weitere Fachkräfte sind ebenfalls Teil unseres Teams. Allen Beschäftigten der Bundesbank sind Offenheit und Vertrauen sicher. Nur so schaffen wir eine Gemeinschaft mit einem gemeinsamen Ziel: nachhaltig und verbindlich zu handeln.

Arbeiten bei der Bundesbank bedeutet, sich mit komplexen, spannenden und herausfordernden Themen auseinanderzusetzen und Inhalte in ihrer Tiefe zu erfassen. Es bedeutet aber auch: Persönliche Sinnfindung und Entfaltung – als Mitarbeiterin oder Mitarbeiter und als Individuum. Dafür möchten wir Ihnen passende Chancen und Möglichkeiten bieten, sich fachlich wie persönlich weiterzuentwickeln. Arbeiten bei der Bundesbank ist anders. Wir stellen das Verständnis von Arbeit infrage. Expertise oder Sinn? Sicherheit oder Vielfalt? Anspruch oder Ausgeglichenheit? So schwarzweiß denken wir nicht. Für uns gilt: Sowohl als auch. Denn Arbeit auf höchstem Niveau und zufriedene Beschäftigte bilden keinen Widerspruch, sondern einen Erfolgsgaranten.



Ihr neuer Job: #eurosystemrelevant



Arbeit von besonderem Wert.

Wirtschaftswissenschaftlerinnen und Wirtschaftswissenschaftler der Bundesbank arbeiten international. Und nie allein: Sie sind im ständigen Austausch mit Kolleginnen und Kollegen im Euroraum – und auf der ganzen Welt. Als Mitglieder eines globalen Netzwerks von Expertinnen und Experten analysieren sie Finanzmärkte und sorgen für eine stabile Währung. Dabei profitieren sie von vielfältigen Entwicklungsmöglichkeiten, gemeinschaftlichem Miteinander und von der Gewissheit, etwas zu tun, das Sinn und Erfüllung bietet.

www.bundesbank.de/karriere

Mehr Infos





www.de.ey.com/karriere

ERNST & YOUNG GMBH

Branche

Wirtschaftsprüfung,
Steuer- und Rechts-
beratung, Strategy and
Transactions, Consulting

Standort(e)

Deutschland: 20
weltweit: 700+ Büros in
mehr als 150 Ländern
(internationale
EY-Organisation)

Umsatz

Deutschland (2022/2023):
2,57 Mrd.
weltweit (2022/2023):
49,4 Mrd.

Mitarbeiter:innen

Deutschland:
mehr als 11.000
weltweit: rund 395.000
Mitarbeitende

Kontakt

Ernst & Young GmbH
Wirtschaftsprüfungs-
gesellschaft
Employer Branding &
Recruitment Deutschland
Tel. +49 (6196) 996 10005
E-Mail karriere@de.ey.com

Themenbezogene
Ansprechpersonen
findest du unter:
www.de.ey.com/karriere

Bewerbungen bitte über:
jobsgermany.ey.com

Die globale EY-Organisation ist ein marktführendes Unternehmen in den Bereichen Wirtschaftsprüfung, Steuer- und Rechtsberatung sowie in den Bereichen Strategy and Transactions und Consulting. Mit unserer Erfahrung, unserem Wissen und unseren Leistungen stärken wir weltweit das Vertrauen in die Wirtschaft und die Finanzmärkte. Dafür sind wir bestens gerüstet: mit hervorragend ausgebildeten Mitarbeitenden, starken und vielfältigen Teams, exzellenten Leistungen und einem sprichwörtlichen Kundenservice. Unser Ziel ist es, Dinge voranzubringen und entscheidend besser zu machen - für unsere Mitarbeitenden, unsere Mandant:innen und die Gesellschaft, in der wir leben.

Einstiegsmöglichkeiten:

Praktika & Direkteinstieg als Assistant (w/m/d) oder Consultant (w/m/d) in allen Fachbereichen; Duales Studium (Bachelor/Master); Traineeprogramm AuditPLUS (Wirtschaftsprüfung), TransactionPLUS (Strategy and Transactions), TechRiskPLUS (Consulting), TaxPLUS (Steuerberatung), Fast Track Programm (fünfmonatiges Kickstart-Consulting-Programm)

Ist Karriere ein Weg oder ein Ziel?

Deine Laufbahn ist kein vorbestimmter Pfad, sondern ein Weg mit immer neuen Perspektiven - und dein Einstieg bei EY der optimale Startpunkt.

www.de.ey.com/karriere



The better the question.
The better the answer.
The better the world works.



Building a better
working world

„EY“ und „wir“ beziehen sich auf alle deutschen Mitgliedsunternehmen von Ernst & Young Global Limited, einer Gesellschaft mit beschränkter Haftung nach englischem Recht. ED Norge.

FGK CLINICAL RESEARCH GMBH

Branche

Klinische Forschung

Mitarbeiter:innen

>230 Mitarbeitende

Standort(e)

Hauptsitz: München
Niederlassungen:
Berlin, Budapest,
Guildford, Prag,
Warschau

Kontakt

Dr. Monika Schwienbacher,
Director HR
Heimeranstr. 35
80339 München
Tel. +49 89893119-232
Monika.Schwienbacher@
fgk-cro.com

LinkedIn

de.linkedin.com/company/
fgk-clinical-research-gmbh

Kununu

www.kununu.com/de/
fgk-clinical-research1



fgk-cro.com

Wir sind eine full-service CRO mit über 230 Mitarbeitenden und bieten europaweit Dienstleistungen im Bereich klinischer Studien von Arzneimitteln und Medizinprodukten an.

Für unsere Kunden, vor allem Biotechnologie- und Medizinproduktunternehmen, übernehmen wir vielfältige Aufgaben, die Beratung, Planung, Projektmanagement, Monitoring, Datenmanagement, Auswertung und Berichtswesen einschließen.

We feel responsible.

In unserer mittelständischen und inhabergeführten CRO wiegt ein ehrliches und erfolgsorientiertes Miteinander stärker als eine fremdkapitalgesteuerte Firmen- und Personalpolitik.

Wir legen Wert auf eine langfristig ausgelegte Zusammenarbeit in einem familiären Umfeld mit kollegialem, herzlichem und dennoch professionellem Arbeitsklima.

Aus unserer Sicht hängt eine nachhaltig erfolgreiche Entwicklung von einer Vielzahl wichtiger Faktoren ab, die wir unserer Firmenkultur entsprechend umsetzen. Dazu gehören kurze Entscheidungswege, finanzielle Unabhängigkeit durch verantwortungsbewusstes Wirtschaften, herausfordernde Projekte in der klinischen Forschung und unsere Anpassungsfähigkeit in einem sich ständig ändernden Umfeld.

So bewahren wir nicht nur unsere Stärken, sondern gewährleisten auch Arbeitsplatzsicherheit.



#JOINFGK

LET'S TAKE RESPONSIBILITY FOR BETTER HEALTH. TOGETHER.

Was ist uns wichtig?

Wir sind ein Team. Und deshalb setzen wir bei FGK vor allem auf ein ehrliches Miteinander. Wir sorgen dafür, dass jedes Team und jeder einzelne Mitarbeitende professionell und erfolgreich in einem Arbeitsumfeld arbeiten kann, das von Vertrauen, Respekt und Wertschätzung geprägt ist.

Warum wir?

Nach sorgfältiger Einarbeitung mit Unterstützung von erfahrenen Mitarbeitenden hast du die Möglichkeit, an vielen spannenden und abwechslungsreichen Projekten aus Pharma-, Biotech- und Medizinproduktion mitzuarbeiten.

Unsere Teams sind vielfältig, generationsübergreifend und agieren freundschaftlich. Wir arbeiten in modern ausgestatteten Büros im Herzen von München oder Berlin mit hervorragender Anbindung.

Selbstverständlich gibt es flexible Arbeitszeiten und die Möglichkeit, auch im Home Office zu arbeiten. Außerdem bieten wir eine Vielzahl an Benefits, von Betrieblicher Krankenversicherung und Altersvorsorge bis zum eigenen Benefits-Portal.

Wen suchen wir?

Unsere Stellenangebote richten sich in erster Linie an Hochschulabsolvent:innen aus den Bereichen:

- ▶ Naturwissenschaften
- ▶ Statistik
- ▶ Data Science in der Medizin
- ▶ Medizin
- ▶ Informatik
- ▶ Mathematik

Interessiert?

Dann am besten gleich bewerben!



HBA-CONSULTING AG

Branche

Unternehmensberatung für
Lebensversicherungs- und
Vorsorge-Unternehmen

Gründung
2004

Mitarbeiter:innen
60

Standort(e)

Idstein, Projektarbeit
beim Kunden vor Ort bzw.
remote, deutschlandweit
(mobiles Arbeiten)

Kontakt

Nicole Kistermann
HBA-Consulting AG
Wiesbadener Straße 73
65510 Idstein
06126-95 66 11
n.kistermann@
hba-consulting.de

Einstiegsmöglichkeiten

Duales Studium
Junior Consultant

Jetzt bewerben unter:

[https://hba-consulting.de/
hba-karriere/](https://hba-consulting.de/hba-karriere/)

Unabhängig seit 20 Jahren

HBA-Consulting ist ein Beratungshaus für Unternehmen in der (Lebens-)Versicherungs- und Vorsorgebranche. Von unserer Unabhängigkeit gepaart mit jahrelanger Projekterfahrung profitieren unsere Kunden: von einer neutralen Anbieterswahl oder einfach dadurch, dass wir Lösungen von Problemstellungen immer wieder konzipiert und umgesetzt haben.

Unsere rund 60 Consultants sind in den Bereichen Aktuariat/Produktmanagement, IT & Betriebsorganisation, Vertrieb sowie Regulatorik & Steuern tätig.

Wir unterstützen unsere Kunden maßgeblich in IT-nahen Entwicklungs- und Veränderungsprojekten, verantworten große Migrationsprojekte und bieten Konzepte für regulatorische Änderungen. Darüber hinaus verfügen wir über tiefgreifende Expertise in Testmanagement, Prozessberatung, strategischer Produktplanung und Produkteinführung.

Man spricht uns eine hohe Fachkompetenz rund um das Thema Vertriebssteuerung zu und wir arbeiten auch an neuen Themen wie Blockchain, ChatGPT, Data Analytics, KI und zielgerichteter Digitalisierung. Dabei setzen wir individuelle Lösungen in Standard- und proprietären IT-Umgebungen unserer Kunden um.

Das macht uns als Arbeitgeber besonders

Wir sind die andere Beratung und richten uns an alle, die gerne Projekte machen, Neues kennen lernen möchten und trotzdem Wert auf Work-Life-Balance legen.

Als Arbeitgeber wurden wir schon mehrfach ausgezeichnet, zuletzt als kununu Top Company 2024! Darauf sind wir stolz!

Wir bieten Dir interessante und herausfordernde Aufgaben, eine moderne Arbeitswelt, vielfältige Aufgabenstellungen, zahlreiche Benefits, Kennenlernen von unterschiedlichen Herangehensweisen und Unternehmenskulturen. Dabei schaffen und bewahren wir top Arbeitsbedingungen, in denen wir Deinen eigenen Ideen Raum geben und Du so Deine Potenziale entfalten kannst.



Dein duales Studium

Master of Science Wirtschaftsmathematik, Wirtschaftswissenschaften, Finance oder Mathematical Data Science (w/m/d)

Mit **Schwerpunkt Aktuarwissenschaften** bei der HBA-Consulting AG:
Masterstudium & Praxiserfahrung in Kooperation mit der Universität Ulm

Deine Vorteile

- Aktive und eigenständige Mitarbeit bei unseren Projekten, in denen wir interessante versicherungs- und finanzmathematische Anwendungslösungen für deutsche Lebensversicherer konzipieren, realisieren und testen
- attraktive, überdurchschnittliche Ausbildungsvergütung
- flexible Arbeitszeiten und Rücksichtnahme auf Klausurzeiten und deren Vorbereitung
- mobiles Arbeiten in bestimmten Ausbildungsphasen unter Absprache mit Deiner:m Vorgesetzten
- individuelles Mentoring



Weitere Informationen auf unserer
Website [hba-consulting.de](https://www.hba-consulting.de)

Bewirb Dich jetzt per E-Mail an
bewerbung@hba-consulting.de

hba | consulting
Mit uns gemeinsam zum Projekterfolg

HORVÁTH

Branche

Managementberatung

Mitarbeiter:innen

weltweit über 1400

Standort(e)

Deutschland:

Stuttgart, Berlin,
Düsseldorf, Frankfurt am
Main, Hamburg, München
weltweit:

Abu Dhabi, Atlanta,
Budapest, Bukarest,
Dubai, Kopenhagen,
Mailand, Riad,
Rom, Wien, Zürich

Wen suchen wir?

Du bist Student:in, oder
Absolvent:in der Wirt-
schaftswissenschaften,
des Wirtschafts-
ingenieurwesens oder
der Wirtschaftsinformatik
mit hervorragenden
Studienleistungen.
Persönlich zeichnest du
dich durch analytisches
und kreatives Denken,
Eigenmotivation sowie ein
authentisches Auftreten in
deutscher und englischer
Sprache aus. Du hast Spaß
an freundschaftlicher
Zusammenarbeit sowie
am Wissens- und
Erfahrungsaustausch.

Viele Wege führen im Business ans Ziel. Wir konzentrieren uns auf den schnellsten und wirkungsvollsten.

Horváth ist eine internationale, unabhängige Managementberatung mit mehr als 1.400 Mitarbeitenden an Standorten in Europa, den USA und weiteren globalen Märkten. Als Topberatung für Transformation, Performance Management und Digitalisierung führen wir Unternehmen und öffentliche Organisationen auf der „Road to sustainable Value“ zu nachhaltigem Erfolg und langfristig hoher Wertschöpfung.

Unser Horváth Spirit

Wir bieten dir ein Umfeld mit freundschaftlicher Unternehmenskultur, vielfältigen Möglichkeiten zur persönlichen Entwicklung, spannenden Aufgaben, Flexibilität und unternehmerischen Freiräumen. Unser Miteinander ist von Respekt geprägt – gegenseitig und gegenüber unseren Kunden. Wir teilen unser Wissen und handeln pragmatisch, praxisorientiert, hands-on und ganz ohne Ellenbogen. Uns vereint nicht nur das Streben nach Top Performance, sondern auch der gemeinsame Spaß an der Herausforderung.

Deine Einstiegsmöglichkeiten

Ganz gleich, ob du mit beruflicher Erfahrung, Promotion, Bachelor- oder Masterabschluss oder während des Studiums bei uns tätig werden möchtest: Wir bieten vielfältige Gestaltungs- und Entwicklungsmöglichkeiten.



*Be part
Of Horváth.*

Real Images.
True Horváths. 

Wir sind Horváth – eine unabhängige, international tätige Managementberatung.

Was dich bei uns erwartet? Einzigartiger Teamspirit, die individuelle Förderung von Kompetenzen, vielfältige Entwicklungsmöglichkeiten, Flexibilität und unternehmerische Freiräume.

Bei uns findest du vielfältige Möglichkeiten für ein Praktikum, studentische Mitarbeit oder den Direkteinstieg.

Unleash your Potential! With Horváth.

IT SURE GMBH

Branche

Consulting, Unternehmensberatung, IT

Mitarbeiter:innen

ca. 50

Standort(e)

in Neu-Ulm

Lösungsbereiche

Microsoft Power Platform,
Microsoft 365
und Microsoft Azure

Gegründet

2003

Benefits für Mitarbeitende

mobiles Arbeiten, flache Hierarchien, hybride und moderne Teamführung, topmoderne Arbeitswelten, Job Bike, Workation, betriebliche Altersvorsorge, Schulungen und Zertifizierungen, Mitarbeiterfrühstück, Obst und Getränke, uvm.

Ansprechpartner:in

Efthimios Flüge,
efthimios.fluege@it-sure.de

Einstiegsmöglichkeiten

Abschlussarbeit
Werkstudierendentätigkeit
Duales Studium
Berufseinstieg

Social Media

LinkedIn: @it-sure-gmbh
YouTube: @ITsure-Cloud
Instagram: @itsuregmbh

ITsure
BESSER. SICHERER. CLOUD!

www.it-sure.de

Was macht IT sure?

Wir sind ein etablierter Microsoft Partner und helfen mittelständischen Unternehmen dabei, ihren Wettbewerbsvorteil durch den effizienten Einsatz der Microsoft Cloud zu maximieren. In der Abteilung Modern Data & App Solutions beraten wir unsere Kunden in den Bereichen Datenanalyse, Lösungsstrategien, Automatisierung von Prozessabläufen und virtuelle Agenten mit Microsoft Power BI, Power Automate und Power Apps. Wir verstehen uns dabei als Consulting- und Sparring-Partner, um zukunftsweisende Themen rund um Unternehmensdaten gemeinsam mit unseren Kunden zu entwickeln und etablieren.

Dein Einstieg bei uns:

Als Data Analyst für die Power Platform nutzt Du Deine analytischen Fähigkeiten, um Unternehmensanforderungen und -strukturen zu analysieren sowie zu bewerten und unsere Kunden hinsichtlich der Einsatzmöglichkeiten der Microsoft Power Platform zu beraten. Du punktest bei uns unter anderem mit einem erfolgreich abgeschlossenen Bachelor-/Masterstudium im Bereich (Wirtschafts-)Informatik, Business Intelligence, Wirtschaftsmathematik o. ä., Kenntnissen aus der Softwareentwicklung sowie Erfahrungen mit SQL & NoSQL Datenbanken.

Das bieten wir Dir:

Als modernes Unternehmen ist es für uns selbstverständlich, flexible und moderne Arbeitsmodelle zu leben. Dabei verfolgen wir den „New Way of Work“ und bauen diesen immer weiter aus. Unsere Mitarbeitenden können sich bei uns über Job Bikes, ein topmodernes Office, höhenverstellbare Tische und regelmäßigen Meetings auf unserer Dachterrasse mit BBQ freuen. Mobiles Arbeiten und Workation sind bei uns selbstverständlich. Du entscheidest von wo aus du am produktivsten arbeiten kannst.

Jetzt bewerben: www.it-sure.de/karriere

ITsure
BESSER. SICHERER. CLOUD!



Daten sind das neue Gold.
Werde Data-Detektiv und fördere
die Nuggets der Erkenntnis zutage!

Navigiere unsere mittelständischen Kunden geschickt durch ihre **komplexen Daten** und suche aktiv nach **wertvollen Informationen**, um die **Unternehmen voranzubringen**.

JETZT BEWERBEN!



it-sure.de/karriere

Microsoft
Solutions Partner

LANDESBANK BADEN- WÜRTTEMBERG

Profil

Mittelständische Universalbank, mit einer tiefen Verwurzelung in Baden-Württemberg

Geschäftsfelder

Unternehmenskunden, Immobilien- und Projektfinanzierungen, Kundenorientiertes Kapitalmarktgeschäft, Sparkassenzentralbank, Private Kunden, Geschäftskunden

Bilanzsumme

333 Mrd. €
(Stand 31.12.2023)

Mitarbeiter:innen

10.434 (Stand 31.12.2023)

Hauptsitze

Stuttgart, Karlsruhe, Mannheim, Mainz

Standort(e)

100 bundesweit, 16 weltweit

Kontakt

Landesbank Baden-Württemberg
Am Hauptbahnhof 2
70173 Stuttgart

trainee@LBBW.de
praktikant@LBBW.de

LBBW-Stellenmarkt unter
www.lbbw.de/karrierestart

LBBW

www.LBBW.de

Gemeinsam #NeuesSchaffen – arbeiten bei der LBBW (Landesbank Baden-Württemberg)

Sie wollen die Wirtschaft nachhaltig transformieren? Dann entscheiden Sie sich für eine Karriere bei der LBBW.

Die Landesbank Baden-Württemberg (LBBW) – mit der BW-Bank als Filialbank und den Hauptsitzen in Stuttgart, Karlsruhe, Mannheim und Mainz – ist eine mittelständische Universalbank sowie Zentralinstitut der Sparkassen in Baden-Württemberg, Sachsen und Rheinland-Pfalz. Mit einer Bilanzsumme von 333 Milliarden Euro und 10.434 Beschäftigten (Stand 31.12.2023) ist die LBBW eine der größten Banken Deutschlands. Dazu begleitet sie ihre Kund:innen im Ausland – von New York über London bis Singapur – an 16 Standorten weltweit.

Gut im Tun

Wir bringen uns mit schlaun Lösungen und guten Ideen ein, wenn Großes entstehen soll. Allem voran bei der nachhaltigen und digitalen Transformation der Wirtschaft. #NeuesSchaffen – das heißt für uns: das Klima schützen, Gründerinnen und Gründer nach vorn bringen und Traditionsunternehmen den Weg in die Zukunft ebnet.

Gut im Ton

Das gemeinsame Weiterkommen steht für uns im Mittelpunkt. #NeuesSchaffen bedeutet deshalb für uns: Wir legen viel Wert auf Zusammenarbeit, Kollegialität und eine angenehme und wertschätzende Arbeitsatmosphäre.

Unabhängig davon, wie Ihre Pläne für die Zukunft aussehen, bei uns haben Sie die Möglichkeit sich von Anfang an einzubringen und innovative Lösungen für neues Wachstum zu entwickeln. Gehen Sie mit uns neue Wege und entwickeln Sie sich persönlich weiter.

#NeuesSchaffen ist einfacher, wenn man's zusammen schafft. Bewerben Sie sich jetzt unter LBBW-Karrierestart!



Nicht nur die Karriere starten, sondern #NeuesSchaffen.

Auf Augenhöhe von Anfang an: Die LBBW ist die perfekte Partnerin für Ihren Karrierestart. Hier sind Sie Teil von etwas Großem und fühlen sich wertgeschätzt. Sie haben Lust, ganze

Branchen zu transformieren statt nur ein Unternehmen? Dann bewerben Sie sich bei uns für ein Praktikum oder ein Traineeprogramm. www.LBBW.de/karriere

Bereit für Neues

LBBW

METRONOMIA CLINICAL RESEARCH GMBH

Branche

Pharma / Healthcare /
klinische Forschung

Mitarbeiter:innen

130

Gründung

1990

Standort(e)

München,
Deutschland
Boston, USA
Bloemfontein,
Südafrika

Ansprechpartner:in

Christoph Hortian,
HR Manager
Tel. +49 89 829265-101
hr@metronomia.net

Kontakt

Metronomia Clinical
Research GmbH
Paul-Gerhardt-Allee 42
81245 München
Tel. +49 89 829265-100
info@metronomia.net
www.metronomia.net

Aktuelle Stellenanzeigen

www.metronomia.net/
career.html



www.metronomia.net

METRONOMIA ist eines der führenden Data Science CROs in Deutschland. Seit mehr als 30 Jahren sind wir erfolgreich verantwortlich für die Statistik und das Datenmanagement klinischer Studien – um medizinische Therapien durch bessere Daten besser bewerten zu können.

Komm in unser Team

Unsere Kunden schätzen uns als verlässliche und kompetente Partner. Unsere eigenen Ansprüche sind hohe Qualität, Serviceorientierung und Flexibilität. Diesen Ansprüchen gerecht zu werden, gelingt nur mit guten und engagierten MitarbeiterInnen, die Freude an der Arbeit haben. Neben sinnvollen Aufgaben ist es vor allem das gute Miteinander, das eine hohe Identifikation der MitarbeiterInnen mit dem Job und die Lust auf Leistung fördert. Unser Team ist nicht nur multikulturell und divers, sondern mit unseren Standorten in den USA und Südafrika auch international ausgerichtet.

Was Dich bei uns erwartet

Wir leben ein offenes Betriebsklima und bieten Dir ein attraktives Gesamtpaket: Unbefristete Anstellung, ein marktübliches Gehalt, 30 Tage Urlaub, flexible Arbeitszeiten mit Gleitzeitkonto und eine Home Office Policy sind heute selbstverständlich.

Wir unterstützen aktiv Deine Zukunft. Fachlich durch vertraglich garantierte, regelmäßige Fortbildungen. Finanziell durch eine überdurchschnittlich unterstützte betriebliche Altersvorsorge. Und persönlich durch regelmäßige Teamevents, gesundheitsfördernde Maßnahmen und Sportangebote.

All das bietet Dir Dein zukunftssicherer Arbeitsplatz in einem inhabergeführten, mittelständischen Unternehmen, das Wert auf nachhaltige Entwicklung legt.

Was Du mitbringen solltest

Wir suchen qualifizierte und engagierte MitarbeiterInnen aus den Fachrichtungen Statistik, Mathematik, Mathematische Biometrie, Medizinische Dokumentation, Biologie u.a., die sich und METRONOMIA kontinuierlich weiterentwickeln wollen. Du solltest gute fachliche und kommunikative Fähigkeiten, Eigeninitiative, Zuverlässigkeit und Teamfähigkeit mitbringen. Gute Englischkenntnisse sind wichtig, damit Du Dich mit unseren internationalen Kunden und KollegInnen austauschen kannst.



JOIN OUR TEAM! FOR BETTER DATA. FOR BETTER LIVES.

**Wir freuen uns auf
Deine Bewerbung als**

- Biostatistiker*
- Statistischer Programmierer*
- Clinical Data Manager*
- Werkstudent/ Praktikant*

*Geschlecht egal. Hauptsache, Du passt zu uns.



Mehr Infos unter
www.metronomia.net



RIVACON GMBH

Branche

Unternehmensberatung

Beratungsfelder

Banken, Energieversorger,
Asset Manager

Einstiegsmöglichkeiten

Praktikum, Direkteinstieg

Gesuchte Fachrichtungen

Naturwissenschaften,
(Wirtschafts-)Mathematik,
Wirtschaftswissenschaften,
(Wirtschafts-)Informatik

Mitarbeiter:innen

25

Standort(e)

Frankfurt, Siegburg

Ansprechpartner:in

Cristina Lauer
c.lauer@rivacon.com
www.rivacon.com/karriere/
www.linkedin.com/
company/rivacon-gmbh

Bewirb dich jetzt unter:

jobs@rivacon.com

RIVACON

www.rivacon.com

RIVACON - Wer wir sind und was wir tun

Wir sind ein inhabergeführtes Beratungsunternehmen, das vor allem in der Banken- und Energiebranche tätig ist. Bei uns sind Financial Engineering, Machine Learning, Risk Modelling und Data Analytics nicht nur Buzzwords, sondern bestimmen unseren Arbeitsalltag in hauptsächlich quantitativen, technologiegetriebenen Projekten. Unsere Kunden vertrauen auf unsere Problemlösungskompetenz und profitieren von unserer langjährigen Implementierungs- und Umsetzungsexpertise.

Als kleine, aber dynamische Unternehmensberatung sind wir stolz auf unsere persönliche und familiäre Unternehmenskultur. Wir glauben fest daran, dass ein nachhaltiges Wachstum und ein faires Miteinander ein fester Bestandteil unseres Erfolgs sind.

Was wir suchen

Am besten hast du einen quantitativen Hintergrund und Interesse an finanzmathematischen Themen. Es ist egal, ob du bereits Arbeitserfahrung gesammelt hast oder erstmal nur ein Praktikum machen möchtest. Bei uns zählt vor allem, dass du Lust hast, in einem kompetenten Team fachlich anspruchsvolle Projekte umzusetzen und gemeinsam attraktive Lösungen für unsere Kunden zu erarbeiten!

Was wir bieten

Neben zahlreichen Benefits, wie flexible Arbeitszeiten- und Arbeitsstättenregelung, einer betrieblichen Altersvorsorge oder einer kostenlosen Urban Sports Mitgliedschaft, bieten wir ständig die Möglichkeit zur Weiterbildung. Bei unseren regelmäßigen Mitarbeitertreffen bringen wir uns fachlich auf dem aktuellen Stand, bevor es zum entspannten Teil übergeht.

Aber auch der persönliche Austausch kommt nicht zu kurz: Wir bieten dir ein Arbeitsumfeld, in dem du als Person geschätzt wirst.

RIVACON

Quantitative Finance
Risikomanagement
Consulting



Jetzt bewerben!

Meistere mit uns deinen Berufseinstieg!

STABURO GMBH

Branche

Health Data Science

Mitarbeiter:innen

>80 Mitarbeitende

Standort(e)

München-Giesing

Ansprechpartner:in

Schreiben Sie an unsere
Personalabteilung:
application@staburo.de

Kununu

kununu.com/de/staburo1



www.staburo.de

🚀 Mit einem Team von 80 Mitarbeitern bietet die Staburo GmbH exzellente Health Data Science, um Leben zu verbessern und zu retten. Wir bieten fortschrittliche und hochwertige Dienstleistungen für Pharma-, CRO- und Biotech-Kunden an.

🤝 Durch unsere Zusammenarbeit mit Pharmaunternehmen haben wir Einfluss auf die erfolgreiche Zulassung mehrerer neuer Therapien und sind ein zuverlässiger und flexibler Partner für unsere Kunden.

🎯 Wir streben nach Exzellenz und legen gleichzeitig einen starken Fokus auf gesundes Wachstum, Vielfalt, Spaß und Teamgeist.

Unser Service und unsere Expertise erstrecken sich auf folgende Bereiche:

- 📊 Klinische Statistik
- 🔬 Translationale Medizin & Biomarker
- 💻 Statistische Programmierung
- 🔍 Pharmakokinetik/-dynamik
- 🧬 Bioinformatik
- 📈 Nutzenbewertungen
- 💡 Nicht-klinische Statistik
- 🔒 Datentransparenz
- ✍️ Medizinisches Schreiben
- 🗄️ Datenmanagement

🌟 Unser Engagement

Staburo verpflichtet sich zu den höchsten ethischen Standards. Dazu gehört für uns auch, Verantwortung zu übernehmen, z.B. in rechtlichen, ökologischen und sozialen Themen. Angetrieben von Leidenschaft, Begeisterung und unserer Bereitschaft zum kontinuierlichen Lernen wollen wir einen wesentlichen Einfluss auf die erfolgreiche Zulassung mehrerer neuer Therapien haben.

🌟 Unsere Kultur

Wir sind stolz auf unser vielfältiges Umfeld, das unsere Teamarbeit, unser Wissen, unsere Fähigkeiten und unsere Geschäftsergebnisse bereichert.

Es ist uns wichtig, ein Umfeld zu schaffen, in dem sich alle Staburo-Mitglieder akzeptiert, respektiert, integriert und wohl fühlen.

Lassen Sie uns gemeinsam exzellente Datenwissenschaft machen, um Leben zu verbessern und zu retten.



EXCELLENT DATA SCIENCE TO IMPROVE AND SAVE LIVES

Our passion and enthusiasm for
health data science inspires

STUTTGARTER LEBENSVER- SICHERUNG

Branche
Lebensversicherung

Mitarbeiter:innen
rund 700

Standort(e)
Hauptsitz in Stuttgart,
Filialdirektionen in Stuttgart,
Düsseldorf, Frankfurt,
Hamburg, München

Ansprechpartner:in
Stuttgarter
Lebensversicherung a.G.
Hans-Martin Schweizer
Personalabteilung
Rotebühlstraße 120
70197 Stuttgart
Tel. +49 711 665-18 74
hans-martin.schweizer@
stuttgarter.de

 **Die Stuttgarter**
Der Vorsorge-Versicherer

www.stuttgarter.de

Die Stuttgarter: 1908 statt 0815.

Neue Zeiten, altes Spiel: Wir sind seit über 111 Jahren für unsere Kunden da. Und als Vorsorgeversicherer der verlässliche Partner rund um private Altersvorsorge, Risikoabsicherung und betriebliche Altersvorsorge. Dabei sind wir alles andere als Standard. Wir sind ein Arbeitgeber, bei dem es sich nicht nur gut arbeiten, sondern auch gut leben lässt. Das hat uns zu einem der führenden Maklerversicherer in Deutschland gemacht.

Über 700 Mitarbeiter sichern das Wohl unserer Kunden und machen ihr Leben ein ganzes Stück sicherer. Und das in allen Unternehmen, die zur Stuttgarter Versicherungsgruppe gehören:

Die Stuttgarter Lebensversicherung a.G. steht als Muttergesellschaft an der Spitze der Stuttgarter Versicherungsgruppe. Sie ist mit über 111 Jahren Tradition als Versicherungsverein auf Gegenseitigkeit (VVaG) allein den Interessen ihrer Versicherten verpflichtet. Als reiner Maklerversicherer zählt sie zu den beliebtesten Partnern für unabhängige Berater in Deutschland.

Daneben gehören auch die Stuttgarter Versicherung AG, die DIREKTE Service Management GmbH und die Stuttgarter Vorsorge-Management GmbH zur Stuttgarter Versicherungsgruppe.

Stuttgarter statt Standard

Statt nun in aller Länge und Breite zu erzählen, wie vorwärtsstrebend, großzügig und flexibel wir sind, arbeiten wir lieber daran, dem Gewohnten die Stirn zu bieten – und das seit über 111 Jahren. Wie wir das schaffen? Mit Mitarbeitern, die den Standard übernehmen. Denn wir sind überzeugt: Trends kommen und gehen. Mitarbeiter, die mitgestalten und eigenständig handeln, bleiben Stuttgarter.

Jetzt Stuttgarter werden: www.stuttgarter.de/karriere



Wir sind eine Versicherung. Wir sind Stuttgarter. Aber wir sind nicht Standard. Deshalb suchen wir zum nächstmöglichen Zeitpunkt

Praktikanten (m/w/d) Mathematik / Wirtschaftsmathematik

die mehr leisten und mehr können. Und dafür mehr Verantwortung, mehr Entscheidungsspielraum und mehr flexibles Arbeiten bekommen. Du kannst nicht nur analysieren, kalkulieren und strukturieren, sondern dich auch gut in ein Team integrieren? Dann werde doch Stuttgarter.

Das ist für dich drin:

Deine Einsatzmöglichkeiten bei uns sind vielfältig.

Im Bereich Mathematik/Aktuariat ...

... arbeitest du an Fragen der Produktentwicklung und Risikosteuerung mit oder du testest EDV-Anwendungen und führst mathematische Berechnungen durch.

In der IT ...

... setzen wir auf deine engagierte Unterstützung bei der Anwendungsentwicklung sowie im Testmanagement und Performancemanagement.

Als Schnittstelle zwischen Mathematik und IT ...

... erstellst du detaillierte Programmvorgaben und bringst dich proaktiv in die Weiterentwicklung von Tests ein.

Das bietest du:

- Fortgeschrittenes Bachelor-Studium der Mathematik / Wirtschaftsmathematik
- Offenheit und Neugierde sowie Lust auf viel neuen Input
- Kommunikationsgeschick, Teamgeist und einen strukturierten Arbeitsstil

Das bieten wir:

- Mit einer fundierten Einarbeitung machen wir dich fit für jede Herausforderung und geben dir den nötigen Freiraum, sodass du deine Kreativität bei der Lösungsfindung frei ausspielen kannst.
- Du kannst projektbezogen eigenständig an vielfältigen aktuellen Fragestellungen mitarbeiten.
- Eine adäquate Praktikumsvergütung und flexible Arbeitszeiten
- Nach deinem erfolgreichen Praktikum kannst du uns als Werkstudent (m/w/d) weiter unterstützen oder auch deine Bachelor-/Masterarbeit bei uns schreiben.

JETZT BEWERBEN!

Fragen statt Fragezeichen.

Du hast Fragen? Dafür steht dir Hans-Martin Schweizer gerne unter 0711 665-1874 zur Seite. Fragezeichen beseitigt? Dann freuen wir uns auf deine Bewerbung. Bitte übermittel uns diese online unter www.stuttgarter.de/karriere/jobs.

 **Die Stuttgarter**
Der Vorsorge-Versicherer

www.stuttgarter.de

SÜDDEUTSCHE KRANKEN- VERSICHERUNG

Branche
Krankenversicherung

Mitarbeiter:innen
rund 800

Standort(e)
Hauptverwaltung in
Fellbach bei Stuttgart,
Landesdirektionen in
Augsburg und Freiburg

Einstiegsmöglichkeiten
Direkteinstieg,
Praktikum,
Werkstudententätigkeit,
Abschlussarbeiten

Duales Studium,
Ausbildung

Ansprechpartner:in
People & Culture
bewerbung@sdk.de
Telefon: 0711 7372-8602

Raiffeisenplatz 11
70736 Fellbach

Karriereseite
Werde Teil unseres Teams
und bewirb dich jetzt:
Wir freuen uns auf dich!
www.sdk.de/karriere/



www.sdk.de

Wer ist die SDK?

Als Gesundheitsspezialist und einer der 13 größten privaten Krankenversicherer Deutschlands kümmern wir uns seit 1926 um das, was für uns alle das Wichtigste im Leben ist: Gesundheit.

Unsere Erfahrung und unsere rund 800 Mitarbeiter:innen und Mitarbeiter helfen uns dabei, nicht nur heute einen guten Job zu machen, sondern auch morgen.

Unsere Unternehmenskultur ist geprägt von kurzen Kommunikationswegen und flachen Hierarchien. Dadurch wird neben den bereichsübergreifendem Wissens- und Ideenaustausch auch das gemeinschaftliche Miteinander aktiv gefördert. Für uns stehen unsere Kunden und Mitarbeitenden an erster Stelle. Für unsere Mitarbeitenden stehen zahlreiche individuelle Weiterbildungsangebote zur Verfügung. So bieten wir neben einem breiten Schulungsangebot u. a. die Teilnahme an berufsbegleitenden Studiengängen oder fachspezifischen Zertifizierungen.

Du suchst eine Herausforderung in einem spannenden Arbeitsumfeld, in dem du etwas bewegen kannst? Dann werde Teil der SDK und schreibe mit uns unsere Erfolgsgeschichte weiter.

Unsere Benefits?

- Flexibles und mobiles Arbeiten bei einer 37,75 Stundenwoche und Bezahlung nach Tarifvertrag
- New Work Umgebung (offenes Arbeitsplatzkonzept, moderne IT-Ausstattung, Darts, Tischkicker, Billiard etc.)
- Vertrauensvolles Miteinander und flache Hierarchien
- Umfangreiche Sozialleistungen bei Zahnersatz und für Hilfsmittel, Krankenhauszusatztarif (2-Bett-Zimmer und Chefarztbehandlung)
- Abwechslungsreiche Gesundheitsangebote (Gesundheitsbereich, Fitness- und Gesundheitskurse, Gesundheitstage, Dienstrad etc.)
- Umfangreiche (Weiter-)Bildungsangebote und Karrieremöglichkeiten (Talentmanagement-Programm, Fachkarriere etc.)
- Fahrtkostenzuschuss von bis zu 120 Euro pro Monat und gute Anbindung an den ÖPNV
- Betriebsrestaurant, Barista Bar und kostenlose Getränke (Wasser, Kaffee, Tee)

DURCHSTARTEN IN DIE ZUKUNFT?

Einfach machen.

► sdk.de/karriere

Süddeutsche Krankenversicherung a. G.
Raiffeisenplatz 11, 70736 Fellbach



SWISS RE

Branche

Rückversicherung,
Erstversicherung

Gründungsjahr

1863 in Zürich, Schweiz

Mitarbeiter:innen

14.500 weltweit
480 in Deutschland

Standort(e)

In Deutschland: München,
Frankfurt, Hamburg
Weltweit: 80 Standorte

Gesuchte Fachrichtungen

Wirtschafts- oder
Rechtswissenschaften,
(Wirtschafts-) Mathematik,
(Wirtschafts-)
Ingenieurwesen,
(Wirtschafts-) Informatik

Einstiegsmöglichkeiten

Praktikum, Werkstudent/-in,
Graduate Programm,
Direkteinstieg

Ansprechpartner:in

Philipp Rossi
Tel. +49-89-3844-1184
Swiss Re Europe S.A.,
Niederlassung Deutschland
Arabellastraße 30
81925 München
HR_Germany@swissre.com

Bewerbung bitte

ausschließlich online über:
www.swissre.com/careers



www.swissre.com

About Swiss Re

We are one of the world's leading providers of reinsurance, insurance and other forms of insurance-based risk transfer. Through our work with clients we fulfil our vision of helping to make the world more resilient. Founded in Zurich, Switzerland, in 1863, Swiss Re operates in more than 20 countries and provides its expertise and services to clients throughout the world. We foster an open and inclusive workplace which positively influences the daily lives of our employees as well as creating value for our business and our shareholders.

Graduate Programme

Swiss Re offers graduates the chance to join the exciting world of insurance and reinsurance. Our graduate programme offers exceptional on-the-job training along your chosen development track. The 18-month programme combines general business modules and specific technical modules which provide a unique and well-rounded curriculum.



Internships

At Swiss Re an internship can be much more than on-the-job training - it can be the start of your career at our company. Swiss Re offers students internship positions in various business functions. During the programme you will be assigned to a team, where you will take on tasks and work on projects straight away allowing you to develop new skills. You'll also have networking opportunities through social and business events giving you the chance to fully experience Swiss Re's company culture.



Visit careers.swissre.com



Weather the storm with us.

At Swiss Re we apply deep knowledge, intelligent data and capital strength to anticipate and manage risk. That's how Swiss Re powers progress for our clients, helping the world rebuild, renew and move forward. Today 75% of risks – from natural catastrophes and climate change, to ageing populations and cybercrime – remain uninsured. We aim to change that. We make the world more resilient.

www.careers.swissre.com



www.teva.de

TEVA GMBH

Branche
Pharmazeutische Industrie

Mitarbeiter:innen
weltweit
37.000 Beschäftigte,
mehr als 2.900
in Deutschland

Standort(e)
in Deutschland:
Ulm, Blaubeuren/Weiler,
weltweit in über
60 Ländern

Einstiegsmöglichkeiten
Praktikum, Werkstudenten-
job, Abschlussarbeiten,
Direkteinstieg in
verschiedene Bereiche

Karrierechancen
Fach-oder Expertenlaufbahn,
Managementlaufbahn

Ansprechpartner:in
Louisa Bock
Recruiter Early Career
LouisaMaxine.Bock@teva.de

Wir sind Teva

Wie wäre es, wenn die eigene Arbeit mehr ist als nur ein Job? Wenn wir dazu beitragen könnten, jeden Tag das Leben von Millionen von Menschen positiv zu verändern? Wenn wir Aufgaben nicht einfach nur erledigen, sondern mit Begeisterung angehen, weil das ganze Team die gleichen Werte und Ziele verfolgt? Und wenn wir gemeinsam zu etwas Großem beitragen könnten? Für uns bei Teva ist das kein Wunschdenken, sondern Alltag - und der Antrieb für unsere tägliche Arbeit.

Unser Ziel ist es, dass unsere Patienten die richtige Medizin bekommen, wo und wann sie sie brauchen. Unsere 37.000 Mitarbeiter rund um den Globus arbeiten daran: jede Stunde geht ein Flugzeug in die Luft, ein Schiff auf See oder eine Lkw auf die Straße, der Teva Medikamente an Apotheken und Krankenhäuser liefert. Mehr als 3.500 verschiedene Produkte gehen an Patienten in mehr als 60 Ländern. Am Deutschlandsitz in Ulm verlassen täglich 2 Millionen Medikamentenpackungen unser Logistikzentrum und werden europaweit verteilt.

Teva ist ein Ort, an dem großartige Ideen entstehen. Als Teil des weltweiten Teva Konzerns bieten wir ein internationales Netzwerk an außergewöhnlichen Menschen. Zudem ermöglichen wir es unseren Mitarbeitenden, in einem modernen Arbeitsumfeld mit interessanten Aufgaben und Herausforderungen tätig zu sein. So geben wir ihnen den Raum, um zu wachsen und sich beruflich weiterzuentwickeln.

Werde Teil von Teva und hilf uns dabei, das Leben der Menschen Tag für Tag zu verbessern.

Getragen vom Gemeinschaftsgefühl



„Hier gilt: „Alle für einen und einer für alle“. Je mehr ich über dich weiß und du über mich, desto besser verstehen und unterstützen wir uns in unserer täglichen Arbeit.“

Werde Teil eines starken Teams

Wir sind Teva und wir wollen das Leben der Menschen verbessern. Wir wollen, dass unsere Patientinnen und Patienten die benötigte Medizin erhalten, wo und wann sie sie brauchen.

Dafür setzen sich unsere rund 2.900 Mitarbeitenden an den Standorten in Ulm und Blaubeuren/Weiler ein. Insgesamt stellen wir mehr als 3.500 verschiedene Medikamente in mehr als 60 Ländern zur Verfügung.

Teva ist auch das zu Hause von ratiopharm, Deutschlands bekanntester Arzneimittelmarke.

Lerne Teva als Arbeitgeber kennen:
teva.de/karriere



WAVESTONE

www.wavestone.com

WAVESTONE

Branche

Unternehmensberatung für strategische Transformationen

Mitarbeiter:innen

> 5.500 (weltweit), davon knapp 800 in Deutschland

Standort(e)

7 Standorte in Deutschland (Hauptsitz: München), weltweit in 17 Ländern vertreten

Umsatz

+700 Mio. Euro in 2023 (weltweit)

Einstiegsmöglichkeiten

Berufseinstieg, Werkstudientätigkeit, Praktikum, Abschlussarbeit

Ansprechpartner:in

Gregor Bleis, Talent Acquisition Lead Germany recruiting@wavestone.eu

Karriereseite

wavestone.career.softgarden.de

#WeAreWavestone

Wir sind ein führendes Beratungsunternehmen für strategische Transformationen und vertrauenswürdiger Partner für unsere Kunden – und für unsere Mitarbeitenden. Wir denken in Chancen und manchmal auch um die Ecke. Wir lieben neue Technologien. Und wir sind ständig auf der Suche nach neuen Mitgestalter:innen für die Welt von morgen.

Verantwortungsvoll, leistungsstark und immer mit dem Menschen im Fokus: Als langjähriger „Great Place to Work“ vereinen wir ein globales, diverses Umfeld mit echtem Interesse an Dir und dem, was Dir wichtig ist.

Let's power your future together

Vom Business Case zur Verwirklichung Deiner Ideen: Wir unterstützen Dich bei der Realisierung Deiner persönlichen Vision. Denn wir glauben an Mitarbeiter:innen, die etwas erreichen wollen und mit Begeisterung an ihrer Weiterentwicklung arbeiten. So unterschiedlich unsere Hintergründe auch sind, so sehr verbinden uns unsere drei Unternehmenswerte: Denn wir handeln **verantwortungsbewusst**, sind **energiegeladen** und agieren **gemeinsam** als starkes Team.

Deine Karriere bei Wavestone

Als globales Unternehmen bieten wir Dir ein dynamisches Umfeld mit einer Vielzahl an Möglichkeiten. Sei es als Experte:Expertin oder Unternehmer:in, am Anfang Deiner Karriere oder als erfahrene Fachkraft. Bei Wavestone erwarten Dich zahlreiche Programme, um über Dich hinauszuwachsen und Deinen eigenen Weg zu gehen.

Willst auch Du gemeinsam mit uns wachsen? Dann werde einer der rund 800 Wavies bei Wavestone Deutschland.

Let's power your future together.

#WeAreWavestone

Vom Business Case zur Verwirklichung Deiner Ideen: Als führendes Beratungsunternehmen für strategische Transformationen bieten wir Dir ein dynamisches, diverses Umfeld und eine Vielzahl an Möglichkeiten.

Willst auch Du gemeinsam mit uns wachsen?



WILKEN SOFTWARE GROUP

Branche
Software, IT

Geschäftsfelder
Entwicklung, Beratung
und Vertrieb von
eigenen ERP-Standard-
Softwarelösungen

Gründung
1978

Mitarbeiter:innen
+600

Standort(e)
Ulm, Greven,
Hamburg,
Gijón (ES)

Ansprechpartner:in
Lisa Wahl & Noah Gndt
Tel: +49 731 9650-175
+49 731 9650-317
E-Mail: recruiting@wilken.de

Adresse
Wilken Software Group
Hörvelsinger Weg 29-31
89081 Ulm



www.softwaremensch.com



Das Übermorgen mitentwickeln:

Technologie, Menschen und Visionen für ein sicheres und lebenswertes Übermorgen. Darum geht es. In einem starken Tech-Unternehmen an den Aufgaben der Zukunft für die wichtigen Säulen unserer Gesellschaft mitarbeiten. Als Softwareentwickler*in dafür sorgen, dass die Energiewende erfolgreich wird. Als Berater*in den Unternehmen und Organisationen im Gesundheitswesen in ihren komplexen Prozessen zur Seite stehen. Als Projektmanager*in die Prozesse und Aufgaben der Sozialwirtschaft beherrschbar machen. Es gibt in der Wilken Software Group unzählige Aufgaben für Menschen, die etwas bewegen wollen und verstehen, dass sie Sinnvolles mitentwickeln können.

Denn:

Die Welt braucht Veränderer! Verstehe uns – die Wilken Software Group – als die Chance für Deine persönliche Veränderung und Entwicklung. Du entscheidest wie lange und wofür. Gemeinsam entwickeln wir Deine und mit Dir unsere Zukunft. Vom Softwareentwickler zum Scrummaster – vom Berater zum Produktowner – vom Marketing in den Vertrieb. Wir begleiten Dich! Beginne jetzt Deinen Weg zu gehen. Starte mit uns für Dein persönliches Übermorgen.

Neugierig auf uns? Wir auch auf Dich!

Unsere Einstiegsprogramme:

- Praktikum und Werkstudententätigkeiten mit der Möglichkeit einer anschließenden Betreuung von Abschlussarbeiten
- Direkteinstieg (für Berufseinsteiger, Berufserfahrene...)

BORN TO BE WILD

PS: Benefits
haben wir
natürlich auch 😊



PRIAMOS CONSULTING GROUP E.V.

Ansprechpartner:in
Marisa Ahrend
hr@priamos-consulting.de
Helmholtzstraße 18
89081 Ulm



www.priamos-consulting.de

Frischer Schwung für die Welt von morgen Was ist priamos?

Die priamos consulting group e.V. ist die gemeinnützige studentische Unternehmensberatung in Ulm, die über 100 engagierte Mitglieder aus 13 verschiedenen Studiengängen vereint. Unser Fokus liegt auf der Beratung von Start-Ups, Mittelständlern und NGOs. Durch unsere Vielfalt an Ressorts bieten wir jedem Mitglied die Möglichkeit, sich optimal zu entfalten und wertvolle Erfahrungen zu sammeln.

Was kann priamos Studierenden bieten?

- Praxiserfahrung durch interne & externe Projekte
- Selbstständigkeit & Verantwortung
- Persönliche Weiterentwicklung
- Netzwerk durch Kooperationspartner & Kuratoren
- Vereinsleben durch Mitgliedertreffen & Stammtische

Werde ein Teil von priamos und gestalte deine Zukunft aktiv mit!

Unsere Angebote für Unternehmen

Dank unserer interdisziplinären Expertise bieten wir maßgeschneiderte Lösungen für eine Vielzahl von Unternehmensbedürfnissen. Im persönlichen Gespräch entwickeln wir gemeinsam mit Ihnen ein individuelles Projektkonzept. Wir können Sie in den Bereichen Nachhaltigkeit, Finanzen und Optimierung, sowie bei IT-Fragen und bei Research Thematiken unterstützen. Bei Interesse kontaktieren Sie uns gerne unter crm@priamos-consulting.de.



www.bf-ulm.de

Das Börsenforum Ulm e.V. ist ein studentischer Verein für unabhängige Finanzbildung und verfolgt das Ziel, unter dem Motto „Verstehen, Vernetzen, Erleben“, seinen Mitgliedern die Welt des Wertpapierhandels näherzubringen.

Der erste Aspekt, das Verstehen, wird durch das reichhaltige Bildungsangebot des Vereins realisiert. Hier wird beispielsweise der BVH-Börsenführerschein jährlich im Wintersemester angeboten und fungiert als Einführung und Grundausbildung für die Geldanlage an der Börse. Das erlernte Wissen wird während des Semesters regelmäßig durch Fachvorträge erweitert.

Darüber hinaus betreibt der Verein ein Wikifolio, welches den Mitgliedern die Möglichkeit bietet ohne finanzielles Risiko erste Investmenterfahrungen zu sammeln und Anlagestrategien zu testen. Wir veranstalten wöchentliche Investmentstammtische, um ein Forum zu bieten, in welchem Anlageideen diskutiert werden können.

Wir helfen unseren Mitgliedern beim Einstieg in die Berufswelt, indem wir Job- und Praktikumsangebote unserer Partnerunternehmen veröffentlichen und Besuche zu selbigen organisieren. Somit können unsere Mitglieder erste praktische Erfahrungen sammeln und sich früh vernetzen.

Auch durch Exkursionen zu Finanzinstitutionen wie der Bundesbank, Wertpapierbörsen und Ratingagenturen bieten wir unseren Mitgliedern die Gelegenheit, die Finanzwelt aus erster Hand kennenzulernen und zu erleben.

Falls Sie Fragen zu unserem Verein haben, freuen wir uns Sie an unserem Stand auf dem WiMa-Kongress begrüßen zu dürfen.

Aktuelle Veranstaltungen sowie Jobangebote können Sie auf unserer Website einsehen. Besuchen Sie uns dazu gerne auf www.bf-ulm.de oder folgen Sie uns auf LinkedIn und Instagram!

BÖRSENFORUM ULM E.V.

Ansprechpartner:in
Börsenforum Ulm e.V.
Patricia Frick
Helmholtzstraße 18
89081 Ulm

info@bf-ulm.de



universität
uulm



Studieren neben dem Beruf

modular | flexibel | individuell



Social Media
LinkedIn



Anmeldefristen

- Immatrikulation:
WiSe 15. Juli
SoSe 15. Januar
- Zertifikatskurse
WiSe 15. September
SoSe 15. März

Beratung
0731 50-32401
saps@uni-ulm.de

Anfahrt
Mez-Starck Haus
Oberberghof 7
89081 Ulm

Postadresse
Universität Ulm
SAPS
Albert-Einstein-Allee 11
89081 Ulm

School of
Advanced
Professional
Studies

CAREER SERVICE Für deinen erfolgreichen Berufsstart!

Der CAREER SERVICE der Uni Ulm unterstützt Studierende vom Bewerbungstraining bis zum passenden Stellenangebot mit folgenden Angeboten:

- Kostenfreie Seminare mit professionellen Referenten
- Täglich neue Jobangebote im Career Center
- Direkter Kontakt zu namhaften Unternehmen
- Virtuelles Firmen Speed Dating
- Hilfreiche Karrieretipps

www.uni-ulm.de/career-service

career service
alumni uni ulm

Wissenschaftliche Weiterbildung

unsere Angebote

aus dem Themenspektrum von
Universität Ulm und Technischer Hochschule Ulm
<https://wissenschaftliche-weiterbildung.org>

Aktuarwissenschaften

**Biopharmazeutisch-Medizintechnische
Wissenschaften**

Business Analytics

Instruktionsdesign

Sensorsystemtechnik

unsere Abschlüsse

Microcredential

- Zertifikatskurs
- 1 Kurs + Prüfung oder Leistungsnachweis 1-9 LP
- Voraussetzungen entsprechend der Beschreibung

Certificate of Advanced Studies (CAS)

- 1-3 Zertifikatskurse, einzeln buchbar
- ggf. Projektarbeit nötig ≥ 10 LP
- Voraussetzungen entsprechend der Beschreibung

Diploma of Advanced Studies (DAS)

- 4-6 Zertifikatskurse, einzeln buchbar
- ggf. DAS-Abschlussarbeit nötig ≥ 30 LP
- Voraussetzungen entsprechend der Beschreibung

Master of Science

- 8-12 Kurse, einzeln buchbar + Masterarbeit 90 LP
- mit Immatrikulation
- Voraussetzungen entsprechend der Zulassungssatzung



universität
uulm

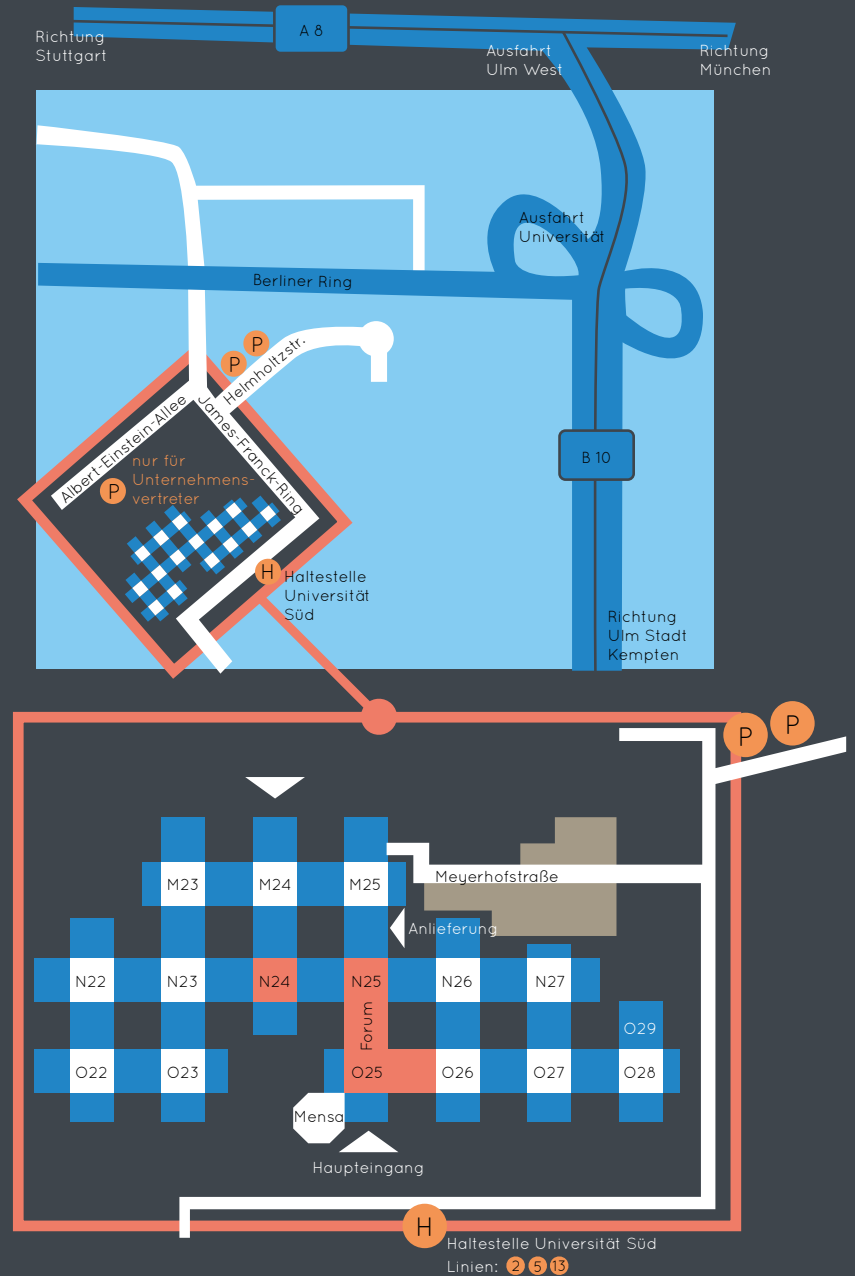


IMPRESSUM

Herausgeber Studium und Praxis e.V.
 Helmholtzstraße 18, 89069 Ulm
 Erscheinungsweise: jährlich
 Nächste Ausgabe: 1. Oktober 2025
 Redaktion: Maren Greiner
 Unternehmenskontakte: Maren Greiner
 E-Mail: kontakt@sup-ulm.de
 www.wima-kongress.de
 Gestaltung: Grafik- und Webdesign | Anke Dietrich
 Website: www.ankedietrich.com
 Auflage: 3.500



ANFAHRT



Förderer



weitere Teilnehmer



Veranstalter:
Studium und Praxis e.V.
Fakultät für Mathematik
und Wirtschaftswissenschaften
Universität Ulm
89069 Ulm
www.studium-praxis.de

STUDIUM  PRAXIS